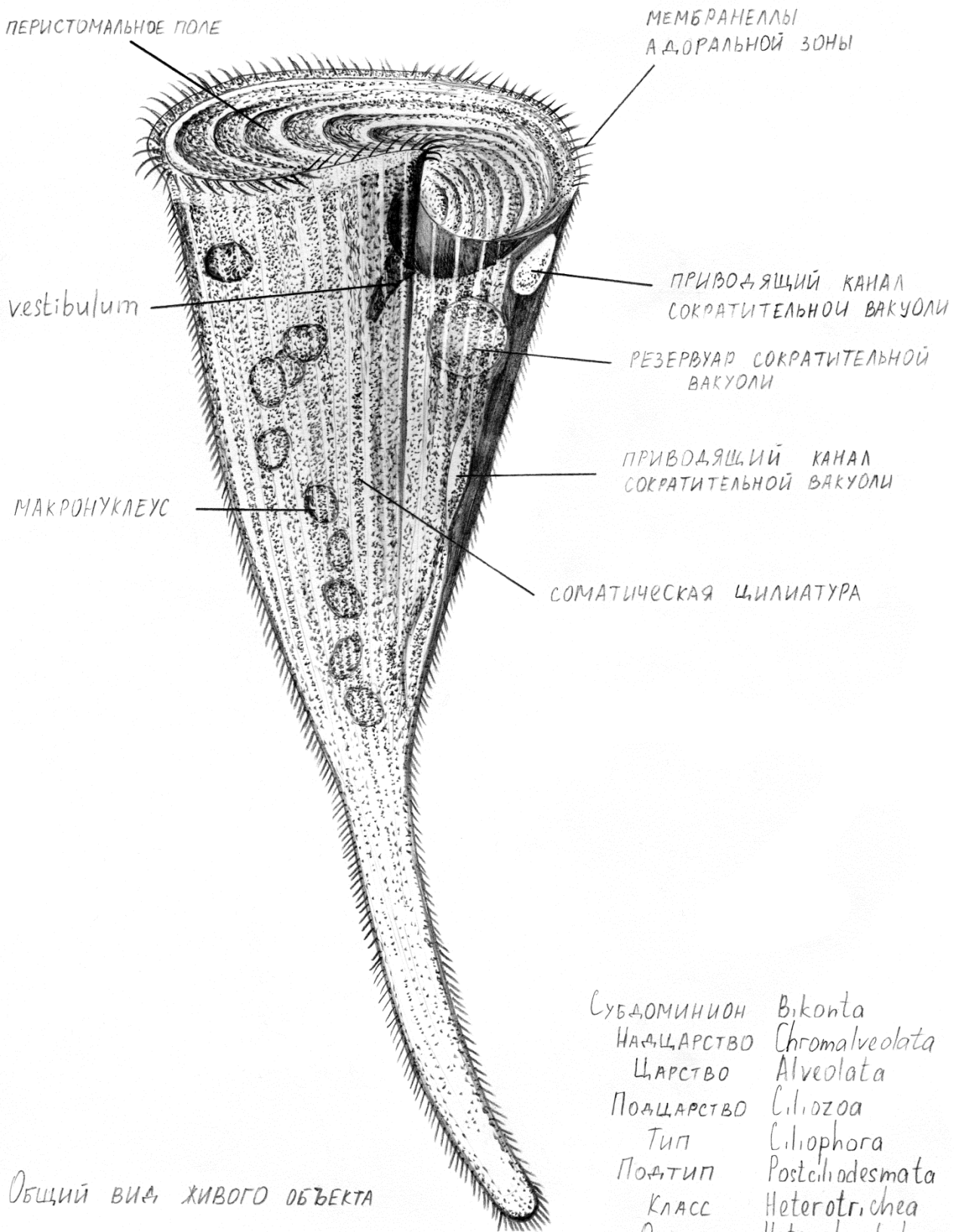


**КОНКУРС
ЗООЛОГИЧЕСКОГО
РИСУНКА**

2016-2017 учебный год

Работы лауреатов 1 тура

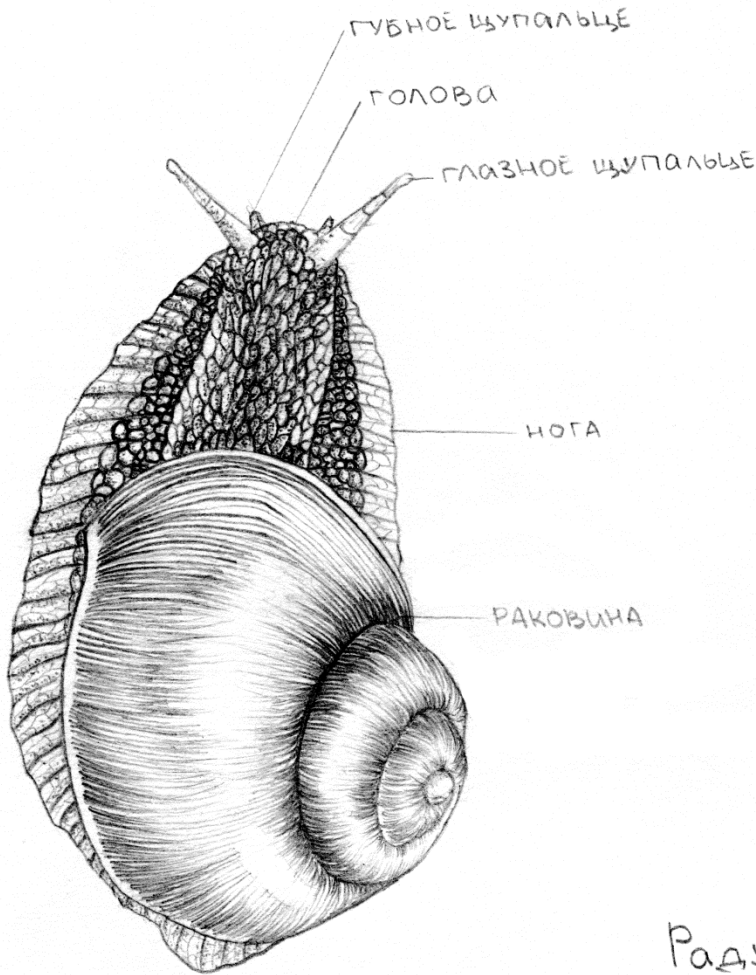


СУБДОМИНИОН Bikonta
 НАДЦАРСТВО Chromalveolata
 ЦАРСТВО Alveolata
 ПОДЦАРСТВО Ciliozoa
 ТИП Ciliophora
 ПОДТИП Postciliodesmata
 КЛАСС Heterotricha
 ОТРЯД Heterotrichida
 СЕМЕЙСТВО Stentoridae
 Stentor sp

Общий вид живого объекта

Автор: Балабан Мария

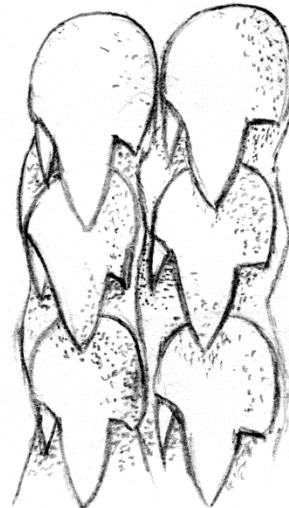
ВНЕШНИЙ ВИД



1 см

Царство Metazoa
Подцарство: Eumetazoa
Раздел: Triploblastica
Надтип: Trochozoa
Тип: Mollusca
Класс: Gastropoda
Подкласс: Pulmonata
Отряд: Stylommatophora
Семейство: Helicidae
Helix pomatia

Радула
латеральные зубы



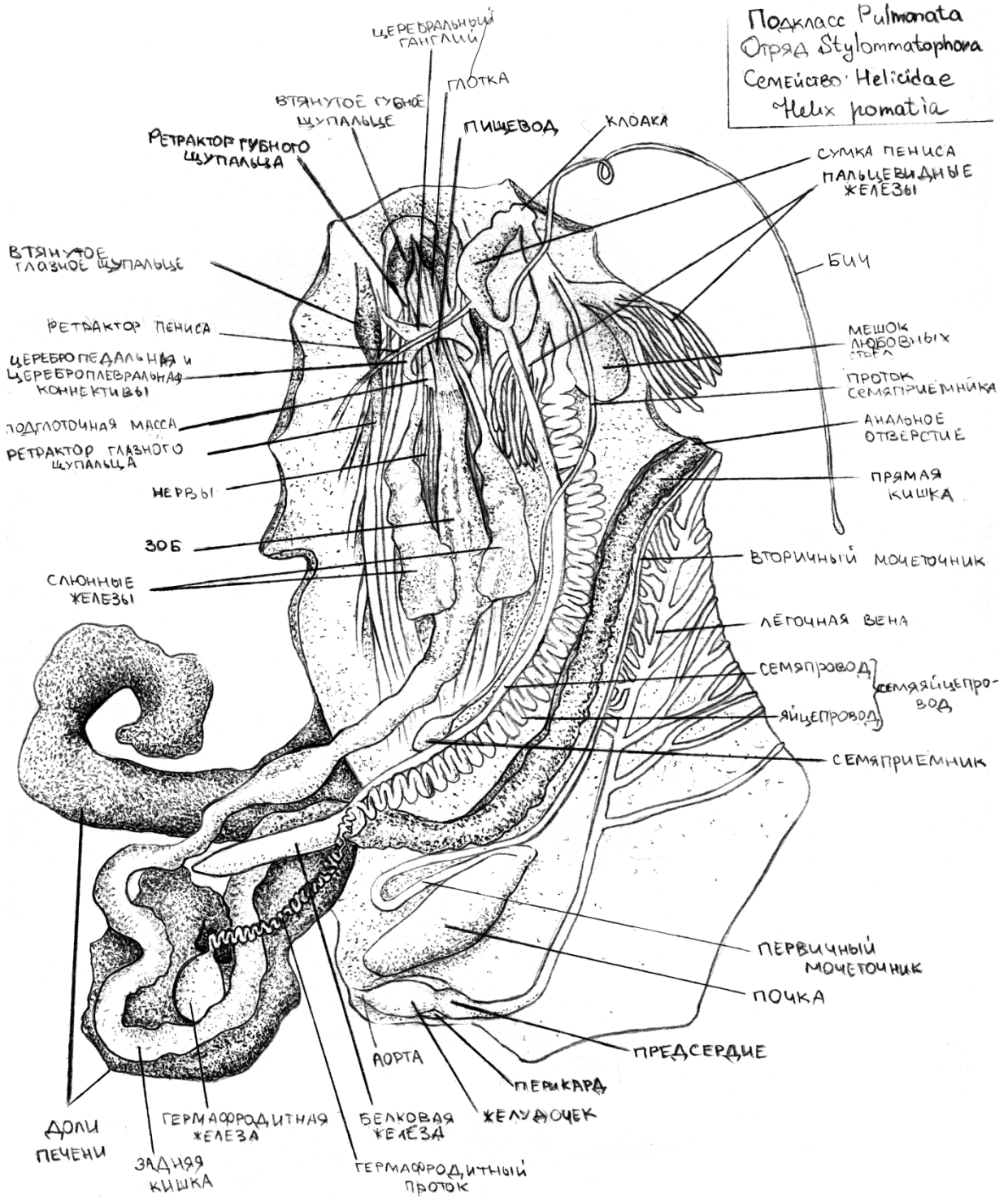
40 мкм

латеральные зубы
с края радулы



Вскрытие

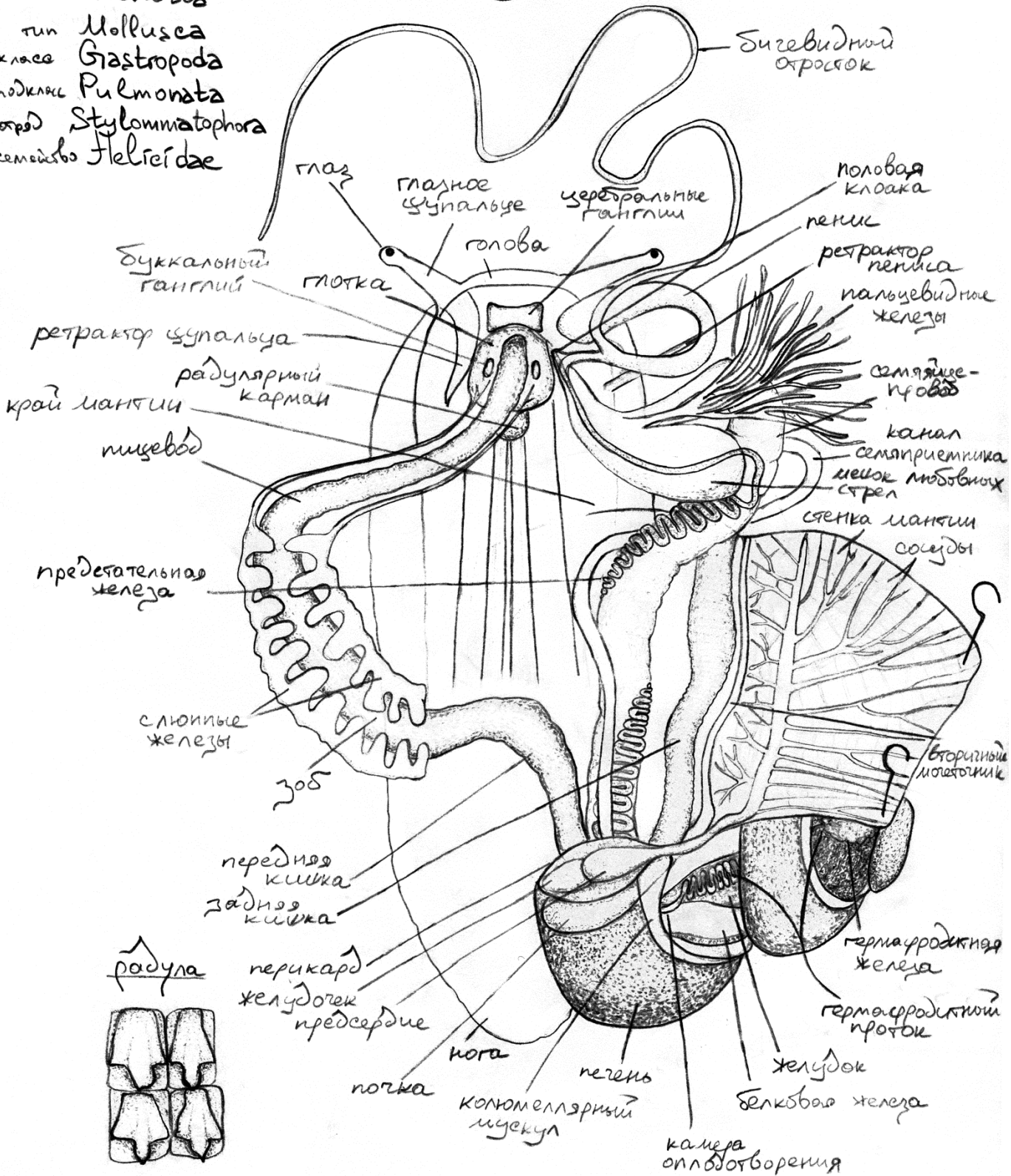
Царство: Metazoa
 Подцарство: Eumetazoa
 Раздел: Triploblastica
 Надтип: Trochozoa
 Тип: Mollusca
 Класс: Gastropoda
 Подкласс: Pulmonata
 Отряд: Stylommatophora
 Семейство: Helicidae
 Helix pomatia



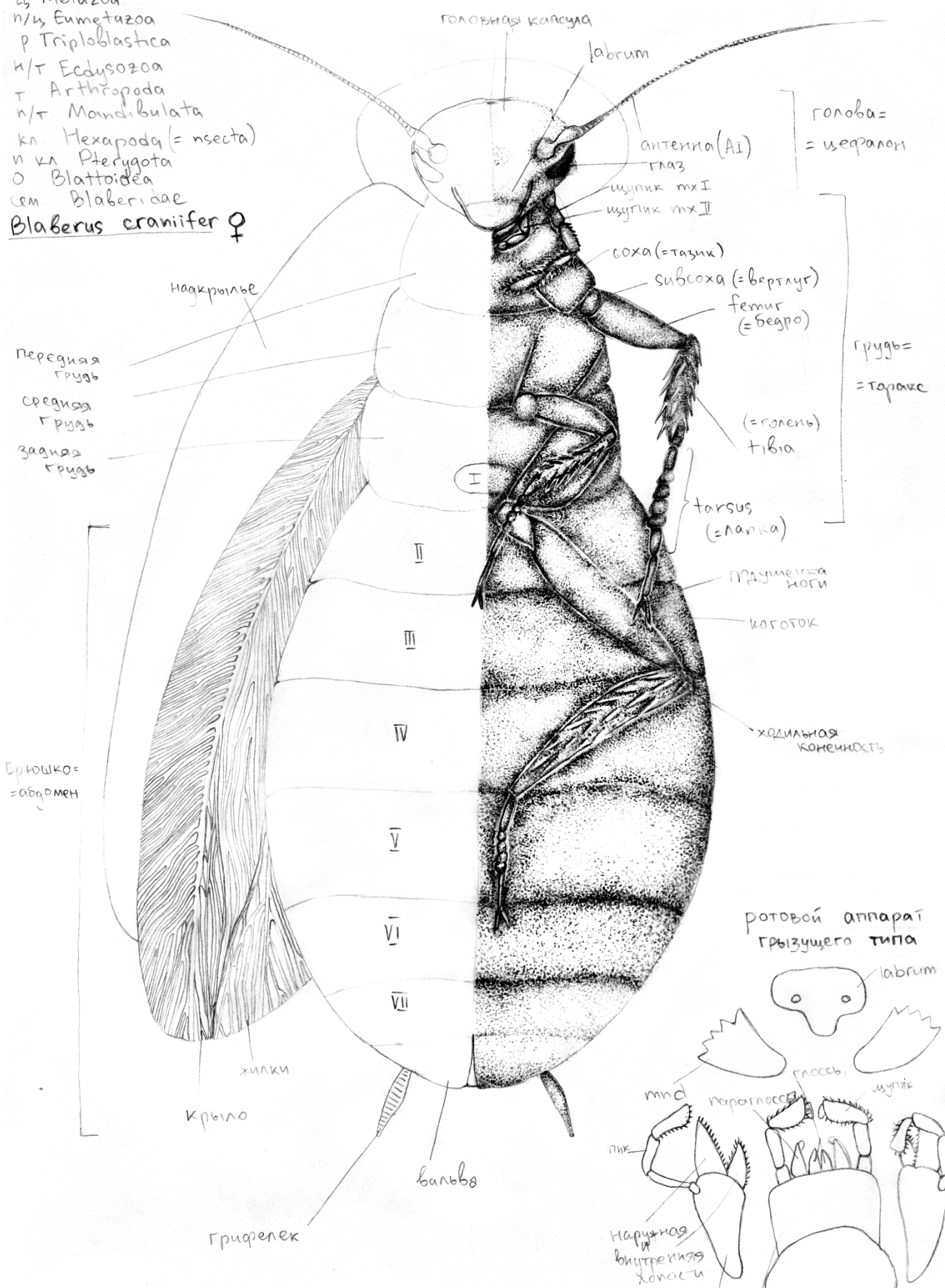
Автор: Барина Анна

Helix sp.

надтип Trochozoa
 тип Mollusca
 классе Gastropoda
 подкласс Pulmonata
 отряд Stylommatophora
 семейство Helicidae



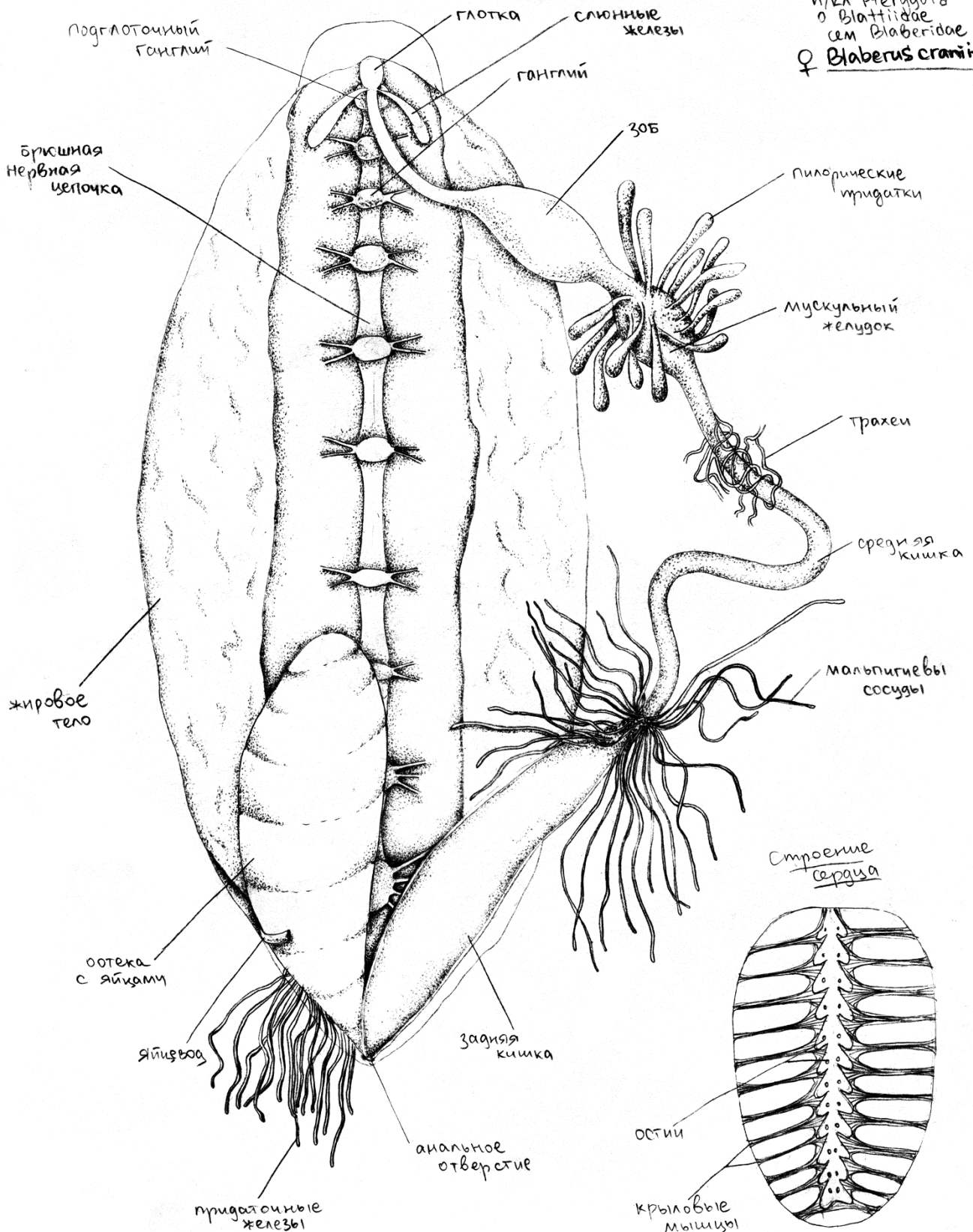
Ц Metazoa
 n/c Eumetazoa
 p Triploblastica
 n/r Ecdysozoa
 r Arthropoda
 n/r Mandibulata
 кл Hexapoda (= insecta)
 n кл Pterygota
 o Blattoidea
 сем Blaberidae
Blaberus craniifer ♀



Автор: Заботкина Александра

Вскрытие таракана

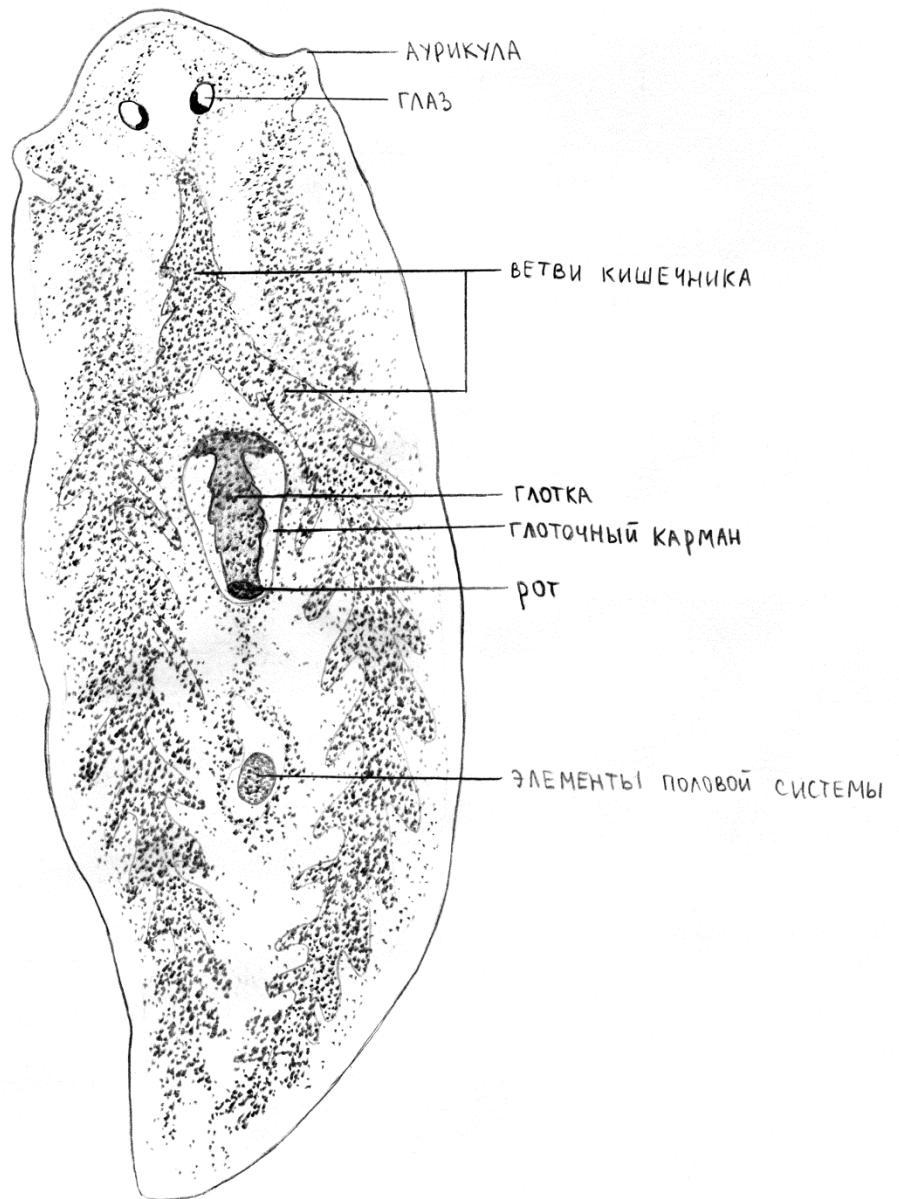
ц. Metazoa
 п/ц Eumetazoa
 р Triploblastica
 н/т Ecdysozoa
 т Arthropoda
 п/т Mandibulata
 кл Hexapoda (=Insecta)
 п/кл Pterygota
 о Blattellidae
 сем Blaberidae
 ♀ Blaberus craniifer



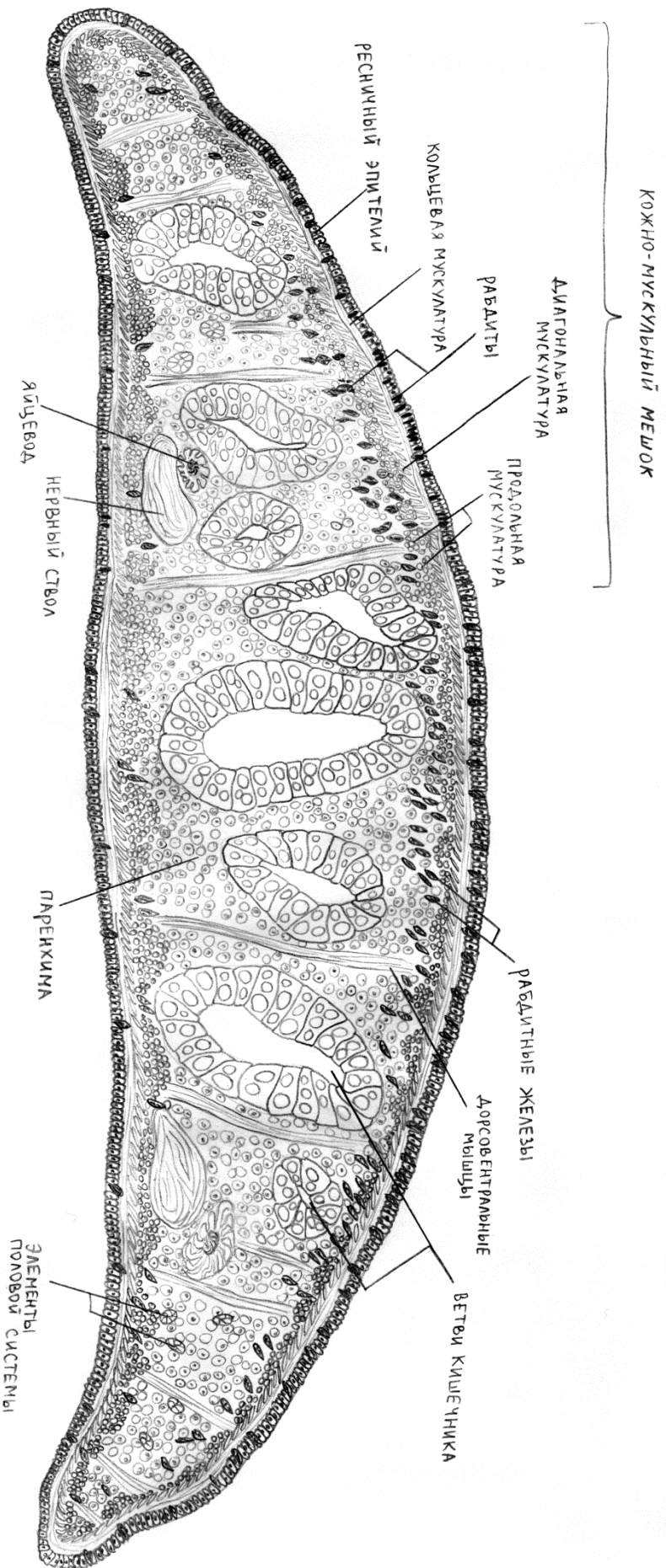
Автор: Заботкина Александра

Н/м Trochozoa
фт. Plathelminthes
кш. Turbellaria
Н/кш Neophora
Омп. Triclada
Сем. Planariidae
Dugesia gonocéphala

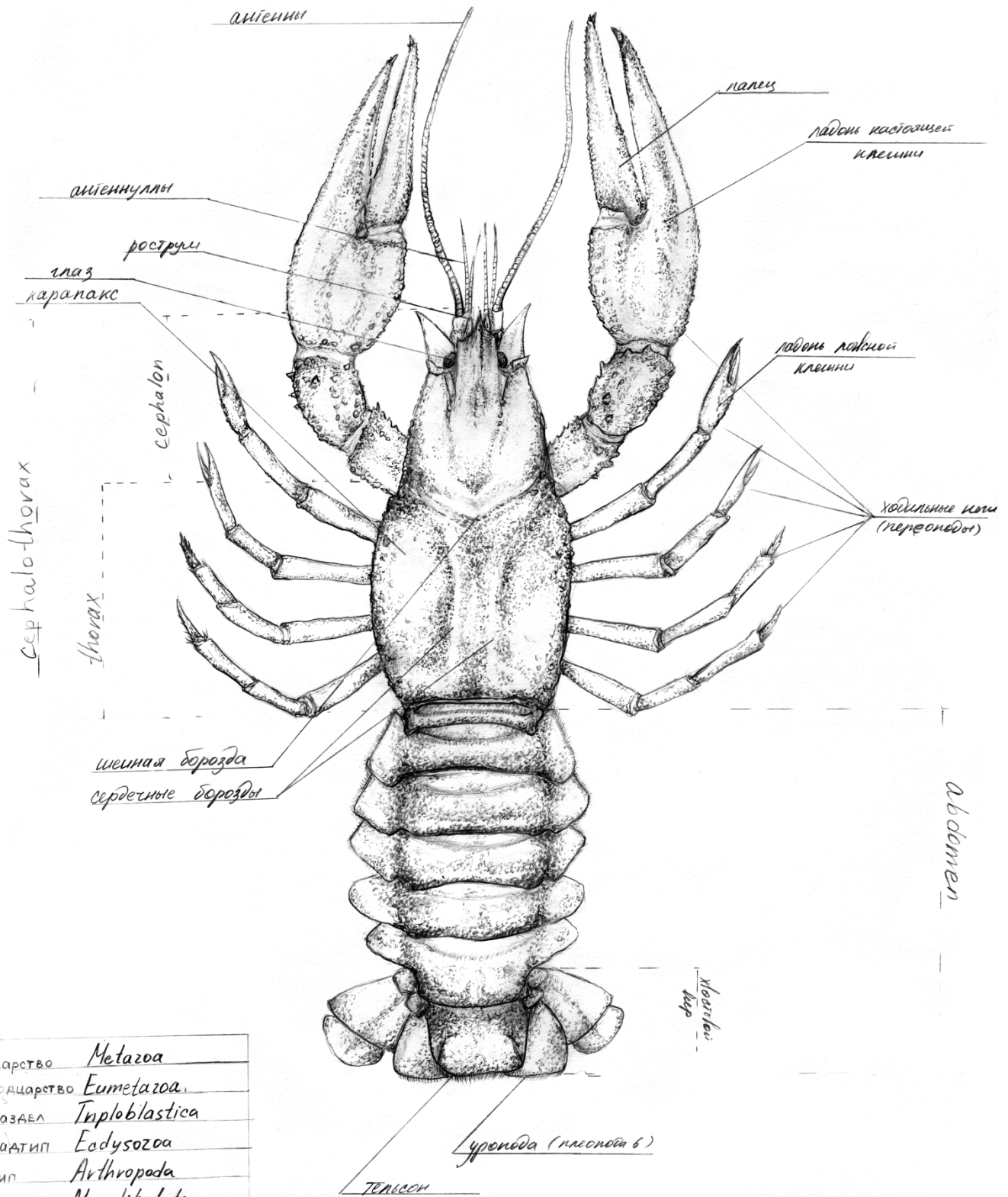
Внешний вид плоского червя



Плоский червь *Tricladida*



Автор: Котельникова Юлия

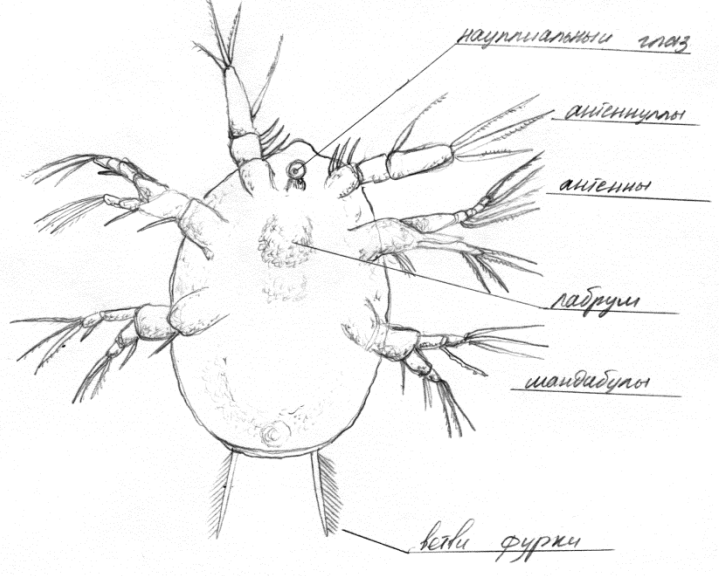
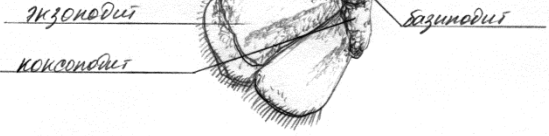
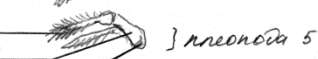
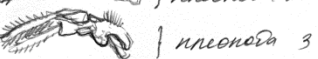
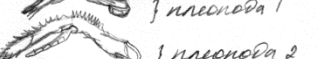
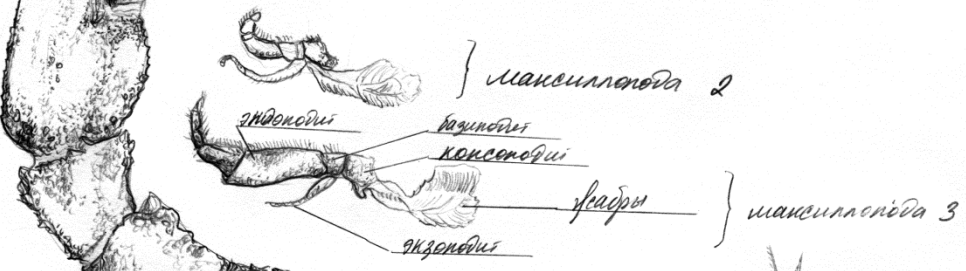
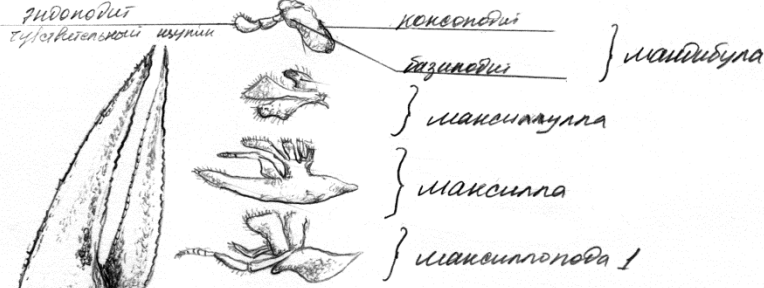
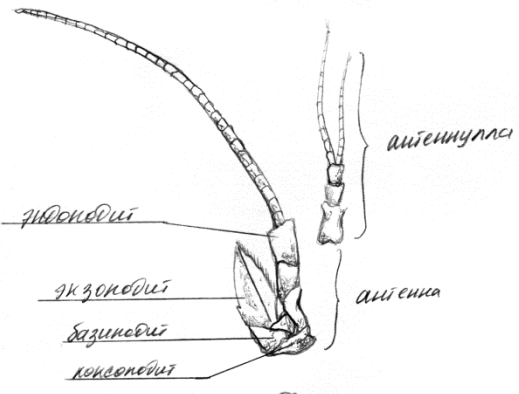


царство	Metazoa
подцарство	Eumetazoa
раздел	Triploblastica
надтип	Ecdysozoa
тип	Arthropoda
подтип	Mandibulata
класс	Crustacea
подкласс	Malacostrata
отряд	Decapoda
семейство	Astacidae
<i>Astacus leptodactylus</i>	
узкопалый речной рак (сашика)	

Внешний вид со спинной стороны

Автор: Маргарит Анна

ЦАРСТВО	Metazoa
ПРЯЦАРСТВО	Eumetazoa
РАЗДЕЛ	Tripleblastica
ПОДТИП	Ecdysozoa
ТИП	Arthropoda
ПОДТИП	Mandibulata
КЛАСС	Crustacea
ПОДКЛАСС	Malacostrata
ОТРЯД	Decapoda
СЕМЕЙСТВО	Astacidae
Astacus leptodactylus узкопалый речной рак (сашика)	



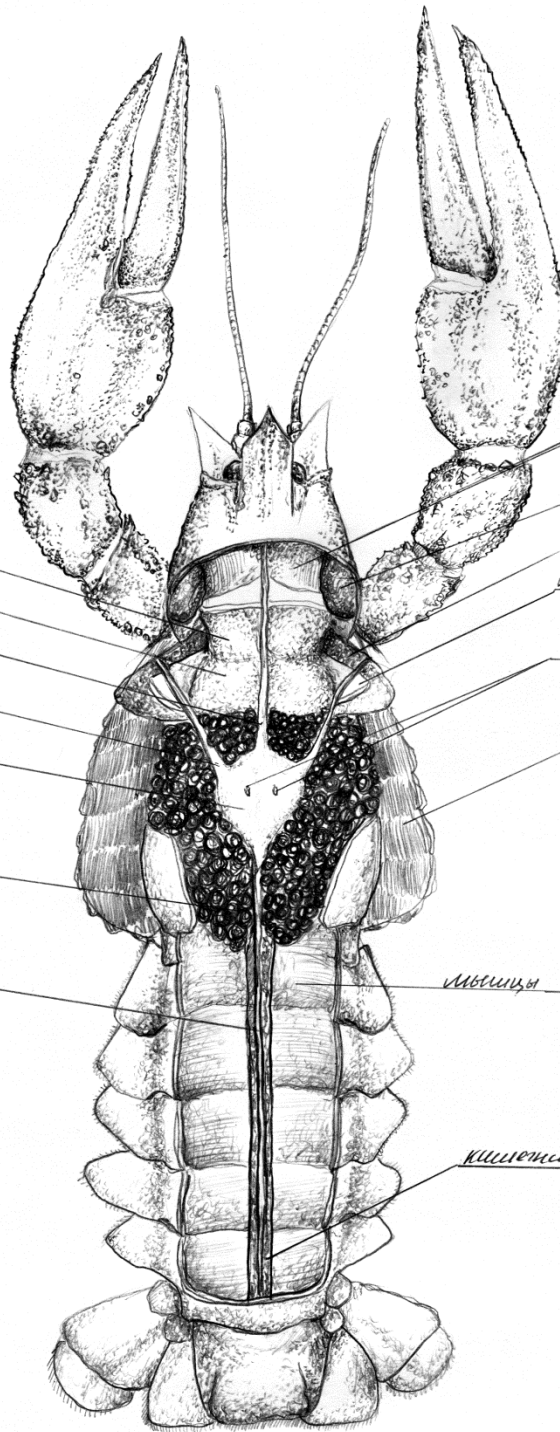
Научница (орепода)

уропода (плеопода 6)

царство *Metazoa*
 подцарство *Eumetazoa*
 разветл *Triploblastica*
 подтип *Ecdysozoa*
 тип *Arthropoda*
 подтип *Mandibulata*
 класс *Crustacea*
 подкласс *Malacostrata*
 отряд *Decapoda*
 семейство *Astacidae*
Astacus leptodactylus
 узкопалый речной рак
 (самка)

кардинальный отдел
 желудка
 задние мышцы желудка
 головная аорта
 антеннальная артерия
 сердце
 кишечник
 брюшная аорта

передние мышцы желудка
 зеленые железы
Hepatopancreas
 мышцы мандибулы
 щетинки
 жабры
 мышцы брюшка
 кишечник

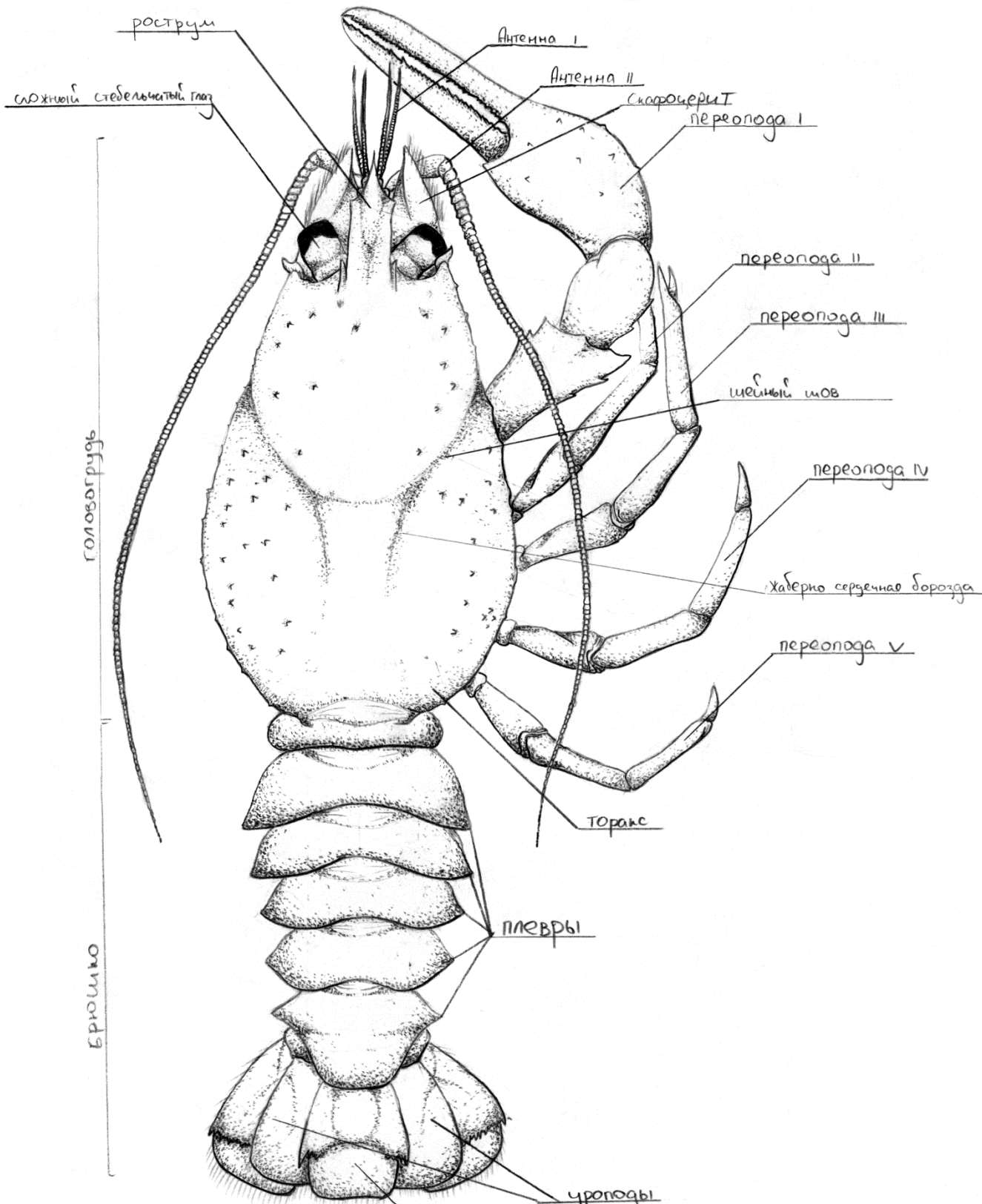


Внутреннее строение *Astacus leptodactylus*

Вскрытие со спинной стороны

(при вскрытии была удалена часть конечностей
антеннул и 2-5 пары ходильных ног (перопод))

Автор: Маргарит Анна



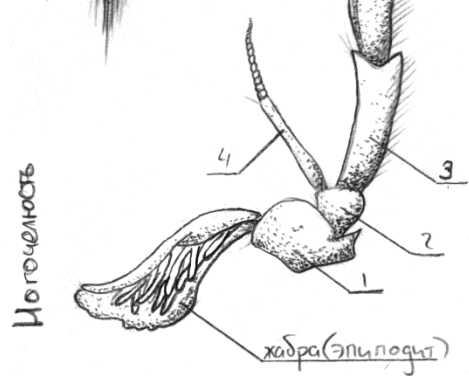
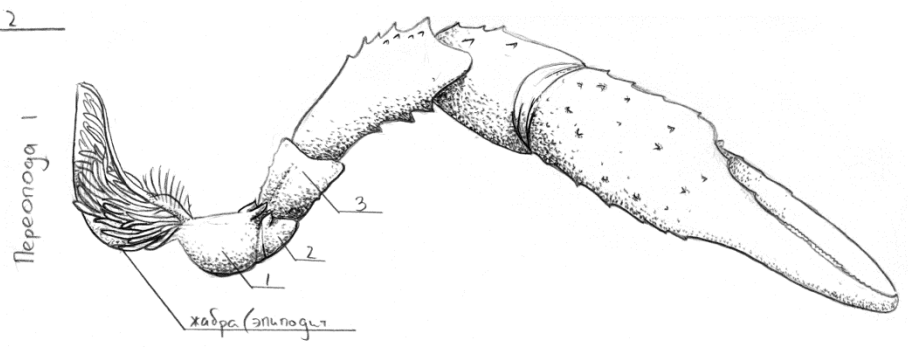
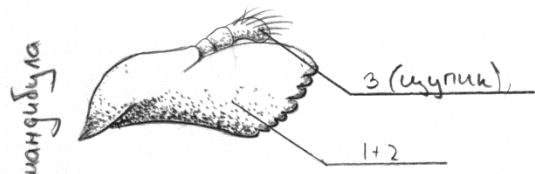
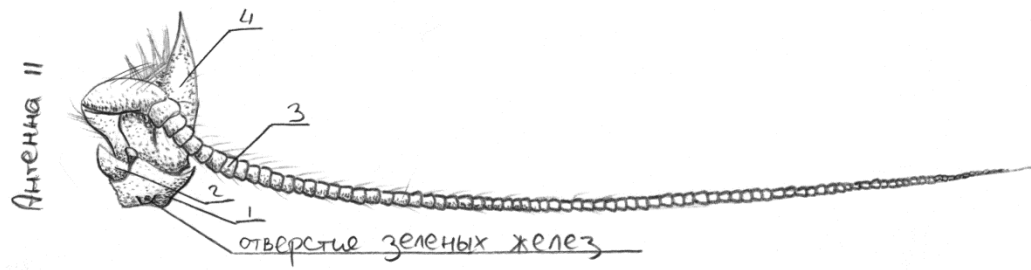
Надтип Ecdysozoa
 Тип Arthropoda
 Подтип Mandibulata
 Класс Crustacea
 Отряд Decapoda
 Семейство Astacidae

Автор: Мельников Николай

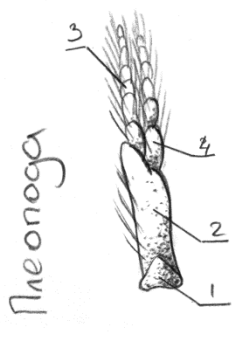
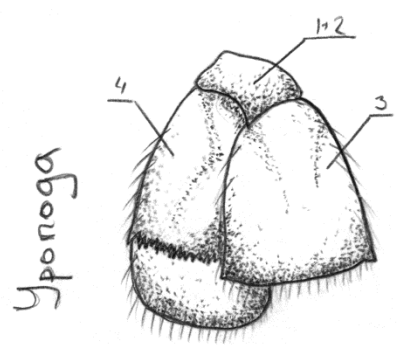
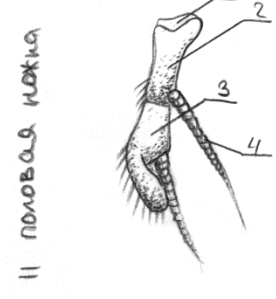
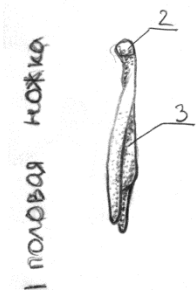
Внешний вид *Astacus leptodactylus* (♂)

Конечности Astacus leplodactylus

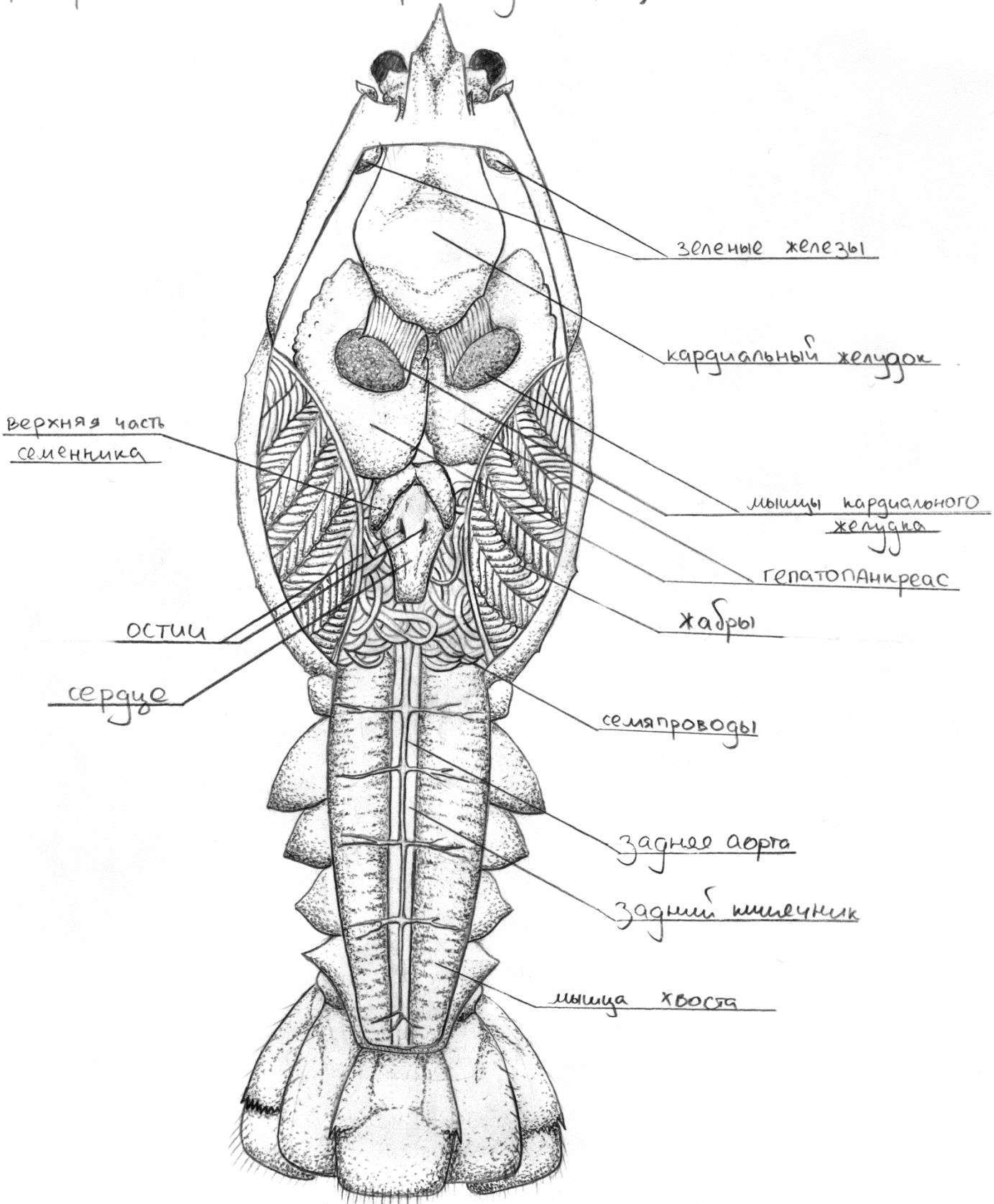
- 1. Коксоподит
- 2. Базиподит
- 3. Эндоподит
- 4. Экзоподит



Автор: Мельников Николай

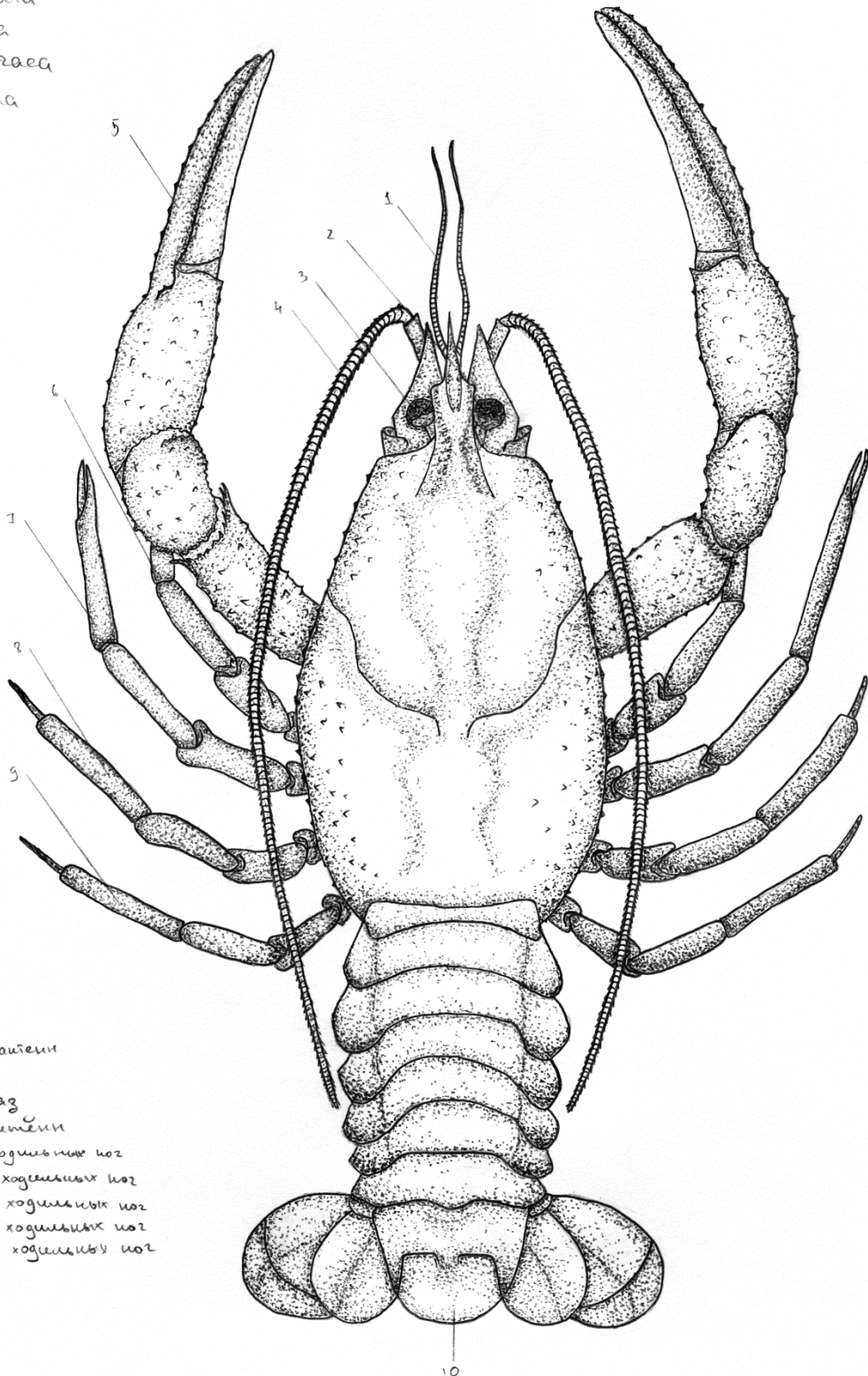


Вскрытие *Astacus leptodactylus* (♂)



y Metazoa
 n/y Eumetazoa
 razg Triploblastica
 n/r Ecdysozoa
 r Arthropoda
 n/r Mandibulata
 r Crustacea
 n/k Malacostraca
 orp Decapoda

Astacus leptodactylus Внетнее строение



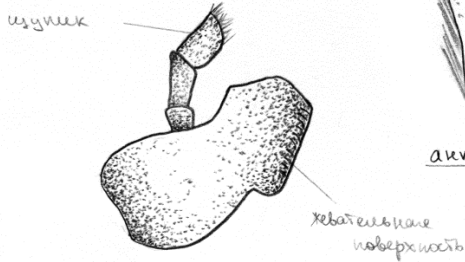
- 1 - 1-ая пара антенн
- 2 -
- 3 - сложный глаз
- 4 - 3-я пара антенн
- 5 - 1-я пара ходильных ног
- 6 - 2-ая пара ходильных ног
- 7 - 3-ая пара ходильных ног
- 8 - 4-ая пара ходильных ног
- 9 - 5-ая пара ходильных ног
- 10 - Тelson

внутреннее строение

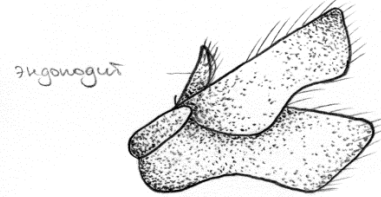
телсон

Ц Metazoa
 н/к Eumetazoa
 поз Triploblastica
 н/т Ecdysozoa
 т Arthropoda
 н/т Mandibulata
 к Crustacea
 н/к Malacostraca
 отб Decapoda

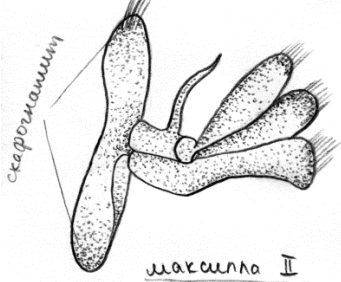
Astacus leptodactylus конечности особи мужского пола



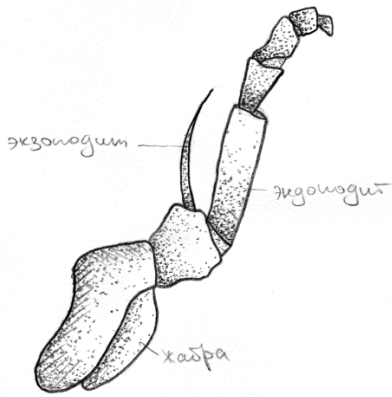
мандабула



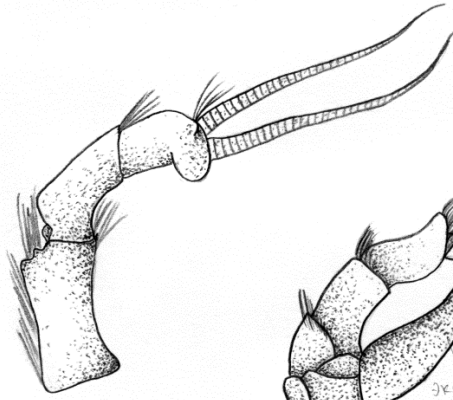
максилла I



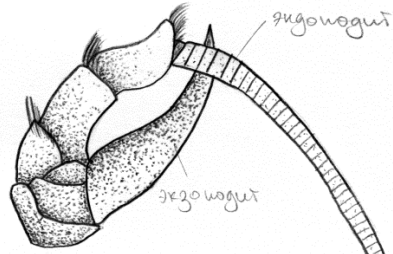
максилла II



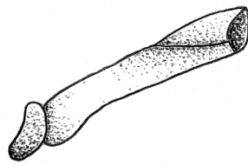
максиллонога II



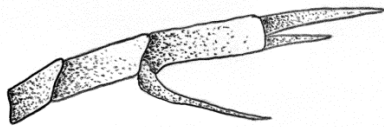
антенна I



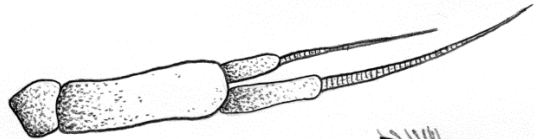
антенна II



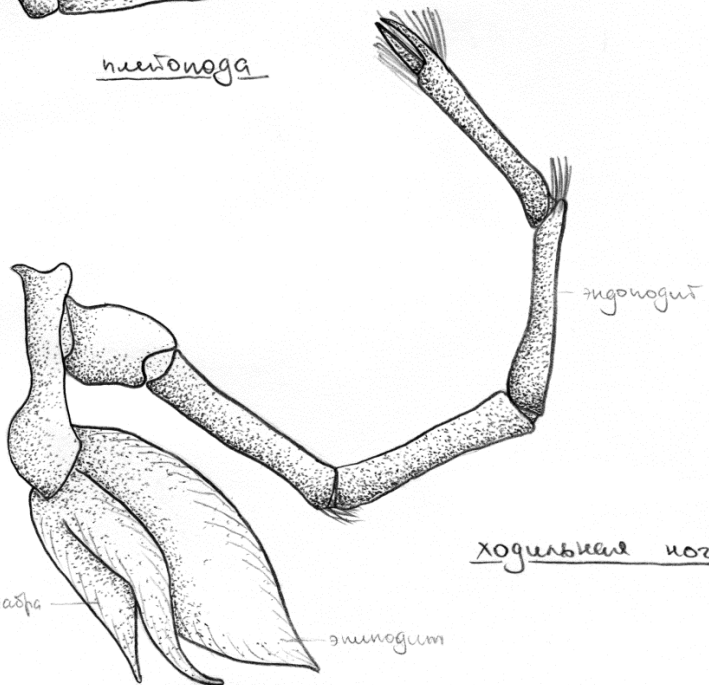
педипода I



педипода II



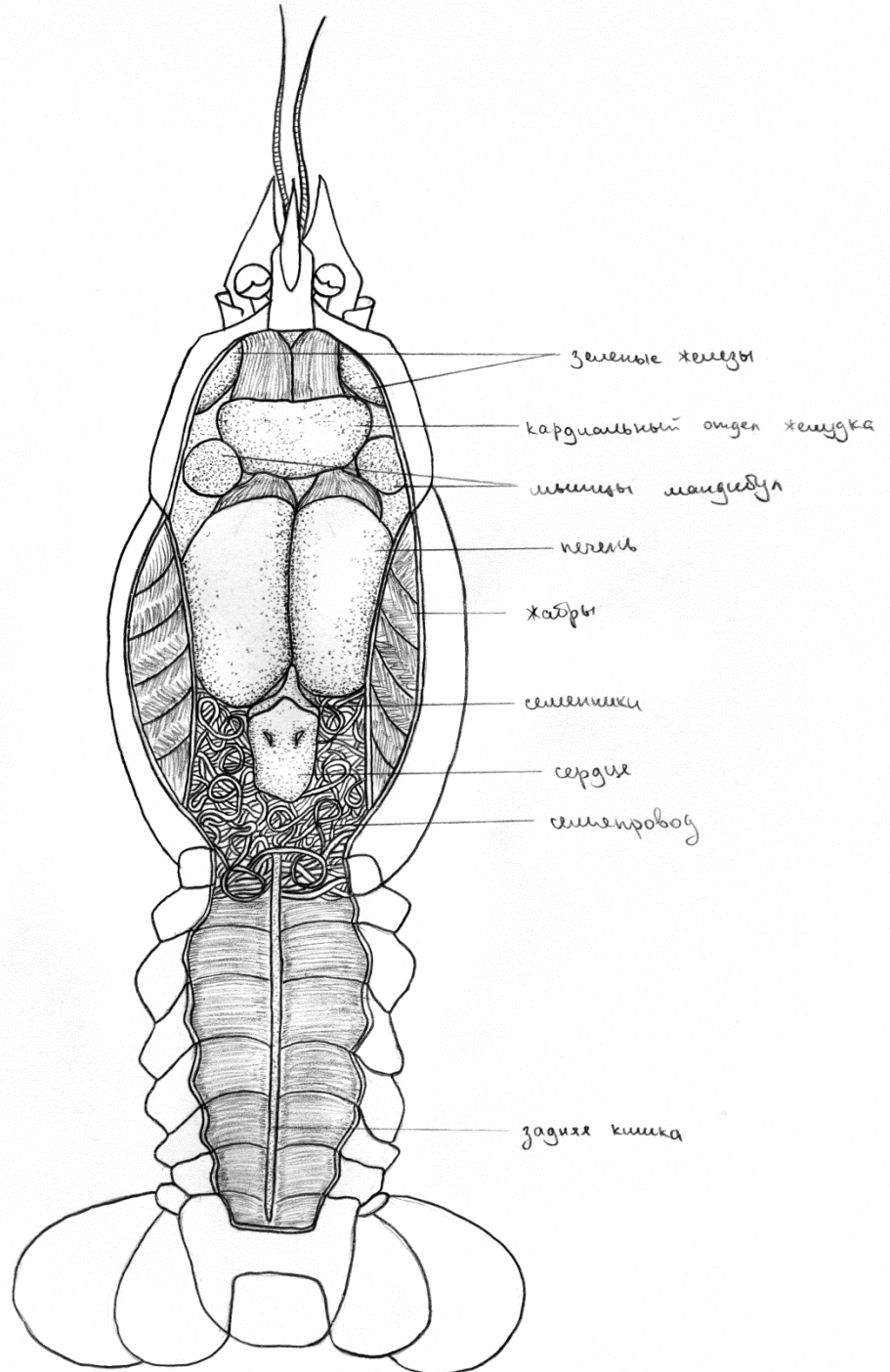
пальпосода



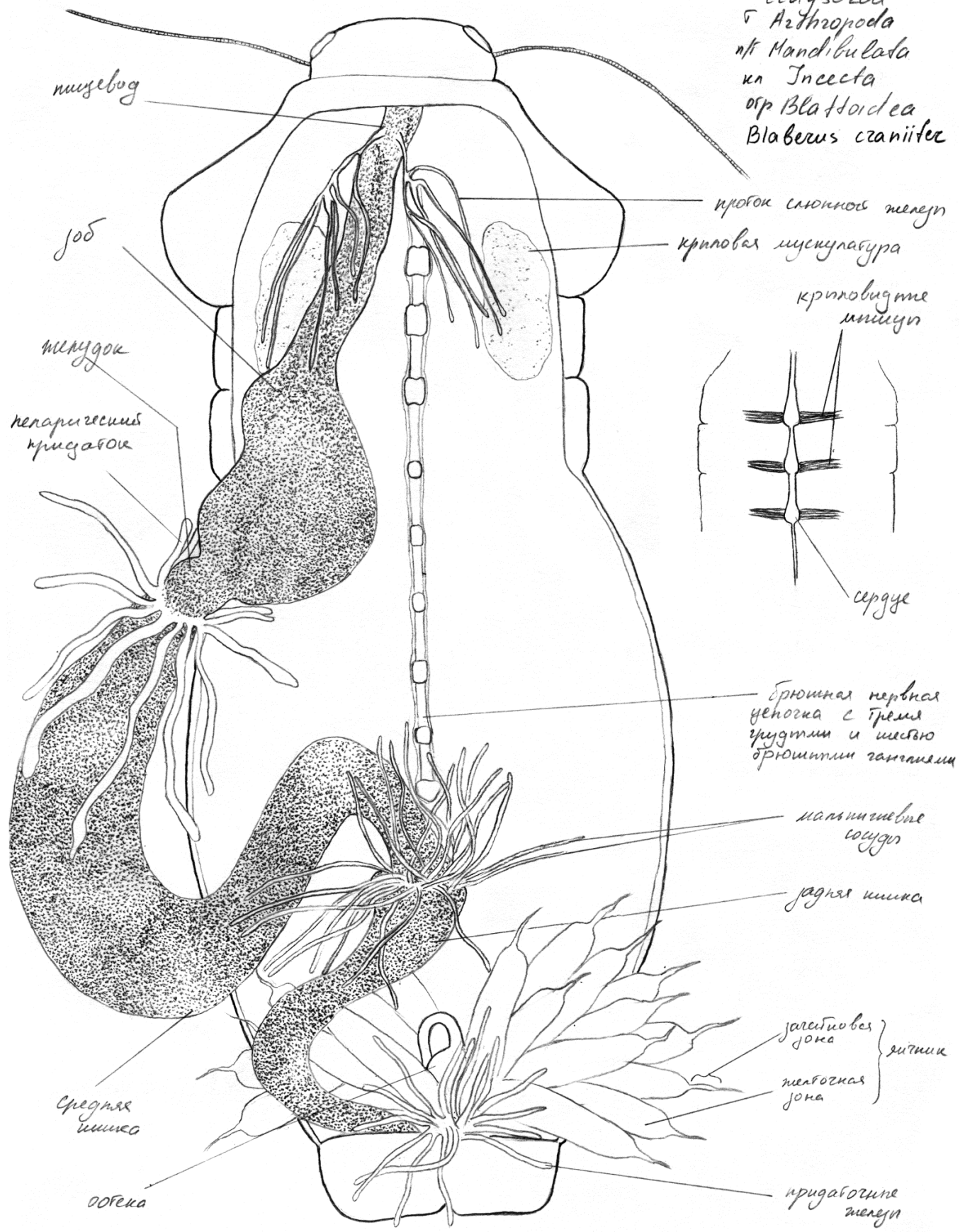
ходильные ноги

ц Metazoa
нц Eumetazoa
рзз Triploblastica
н/т Edysozoa
м Arthropoda
н/т Mandibulata
кп Crustacea
н/к Malacostraca
орф Decapoda

Astacus leptodactylus Внутреннее строение



из Opisthokonta
 у Metazoa
 Ecdysozoa
 в Arthropoda
 и Mandibulata
 и Insecta
 от Blattodea
 Blaberus craniifer



антенны

голова

грудь

непарные крылья

средняя кишка

ободок

протоки слюнной железы

крыловая мускулатура

крыловидные мышцы

сердце

брюшная нервная цепочка с тремя грудными и шестью брюшными ганглиями

малпигиевы сосуды

задняя кишка

желудочковая зона

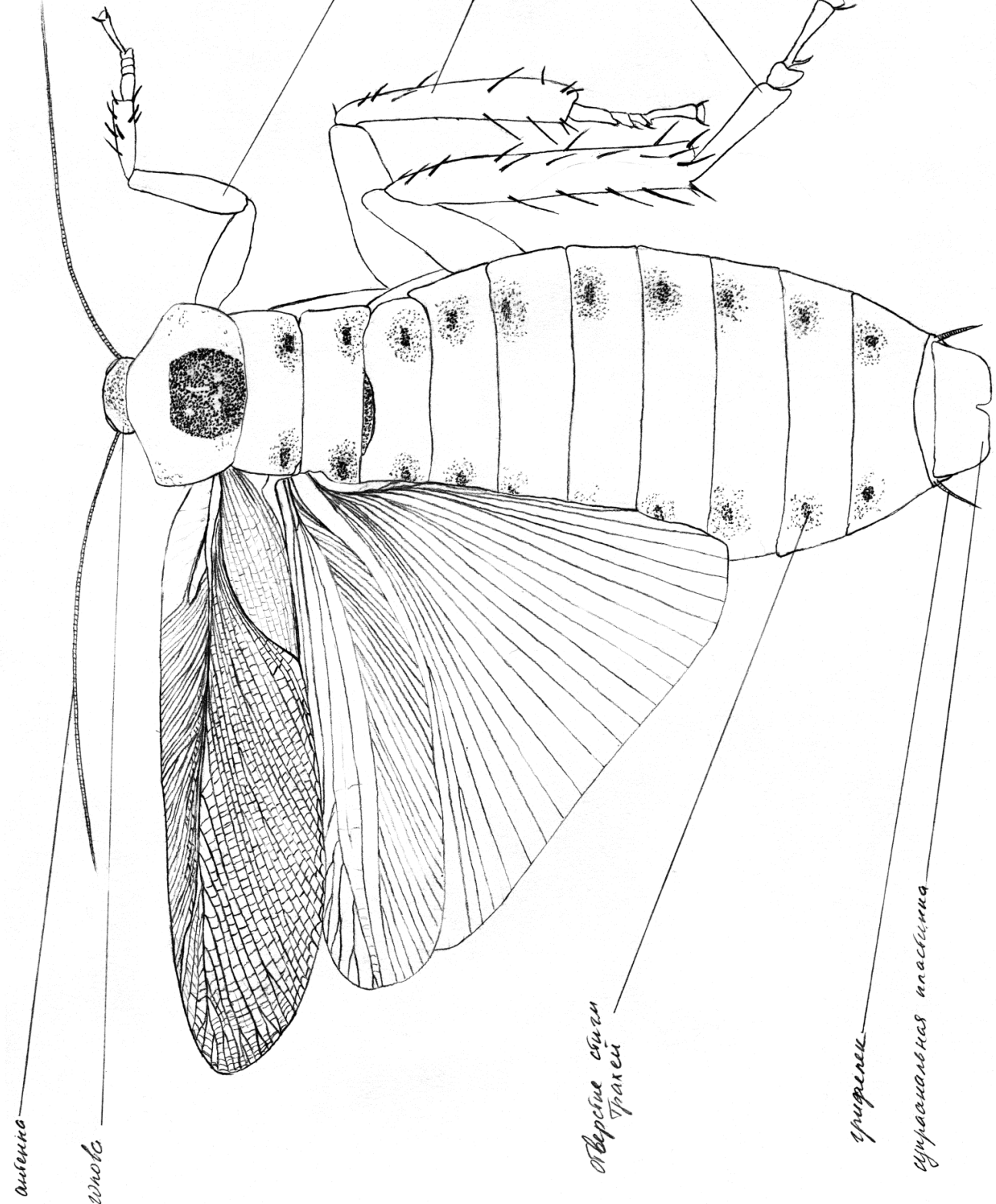
желобчатая зона

эпитимия

придабочная железа

Автор: Тарасова Татьяна

м.г. *Opisobokonta*
 у *Metazoa*
Ecdysozoa
 с *Aechmeopoda*
 н/к *Manolobulata*
 кн *Insecta*
 отр. *Blattodea*
Blaberus stanifer



антенна
 глаз

Рр1

Рр2

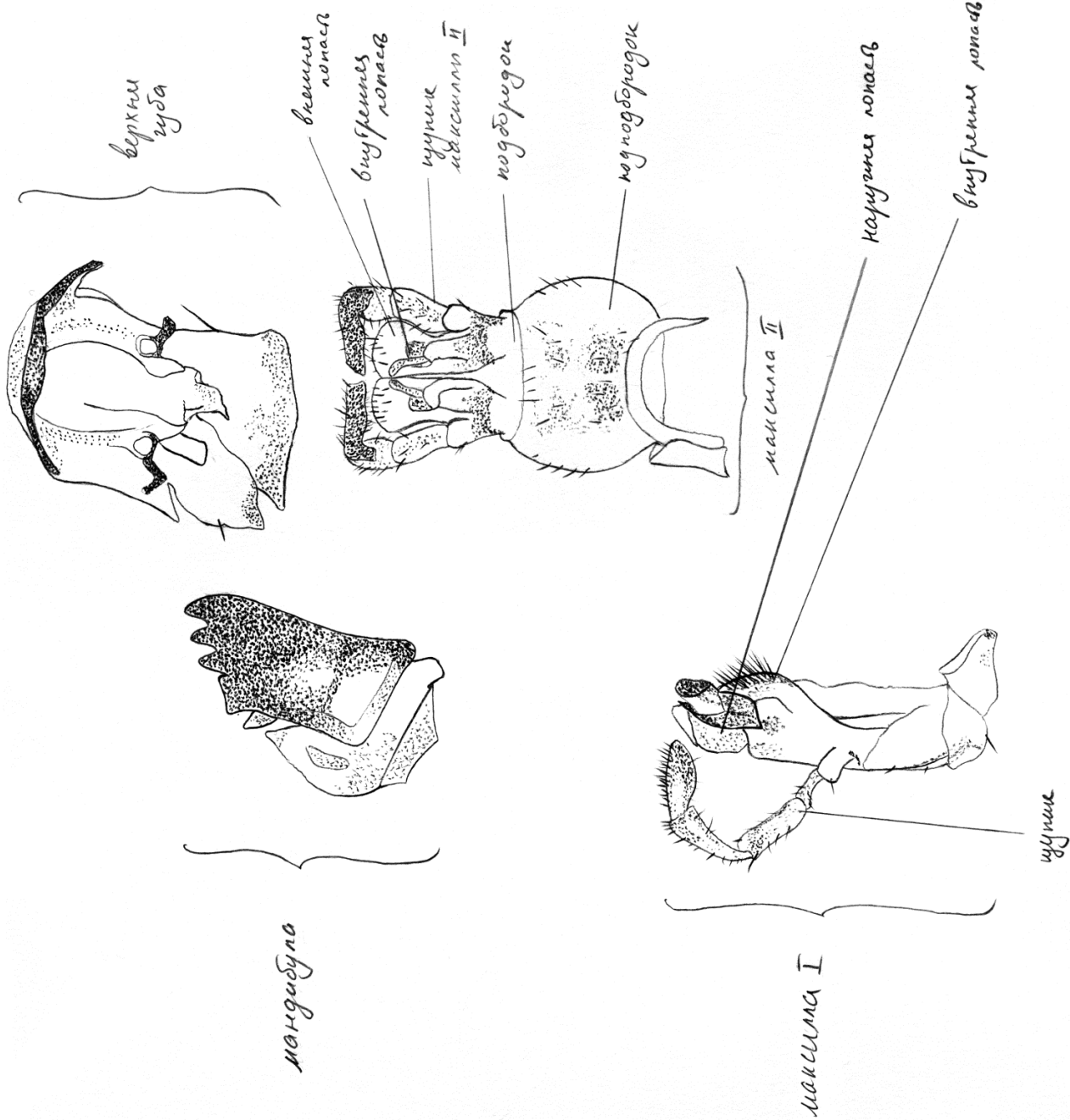
Рр3

отверстие связи
Трахей

крилик

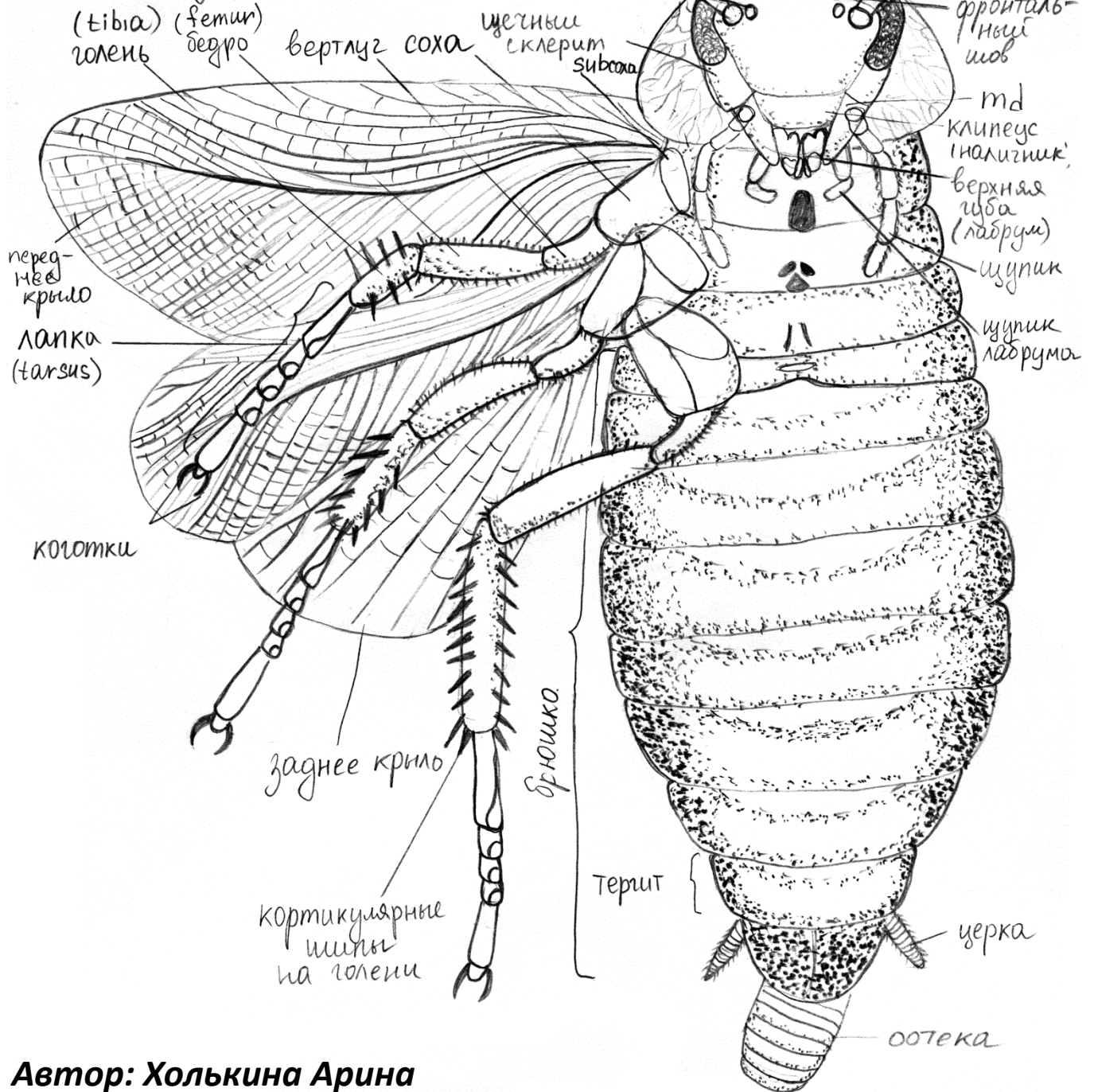
цифранная пластинка

клы *Opisto konta*
 и *Metazoa*
 и *Ecdysozoa*
 и *Azthorocla*
 и *Mandibulata*
 и *Insecta*
 и *Blattodea*
Nauphoeta cinerea



Ц/ Metazoa
 П/ц Eumetazoa
 Р/р Triploblastica
 М/м Ecdysozoa
 Т/т Arthropoda
 П/п Mandibulata
 К/к Insecta
 П/к Pterygota
 О/п Blattodea
 Blaberus giganteus

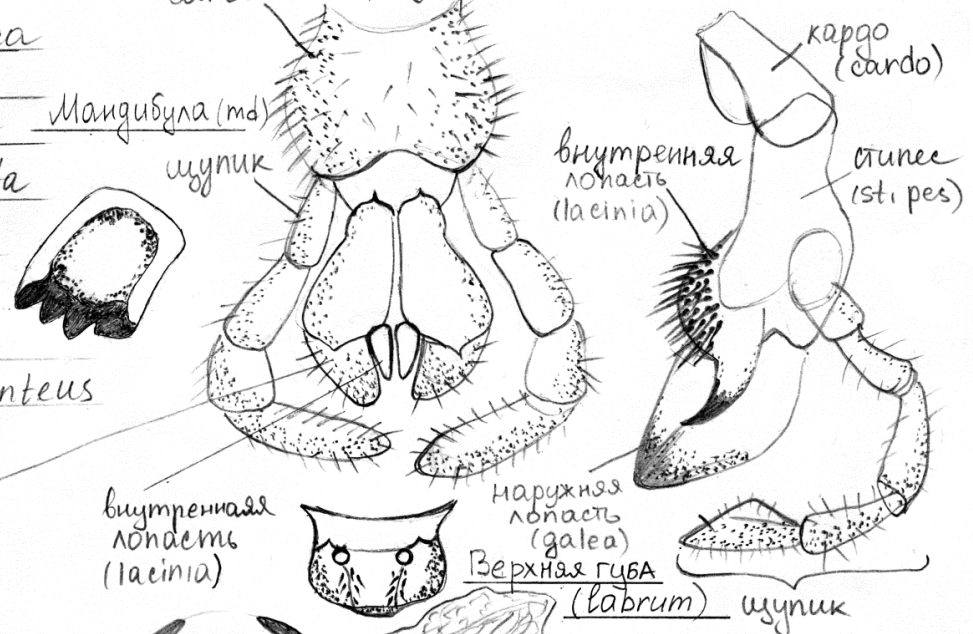
Внешний вид ♀
 с брюшной стороны
 с развернутыми
 крыльями



Автор: Холькина Арина

Ц/ Metazoa
 П/ Eumetazoa
 Разд/ Triploblastica
 Ц/ Ecdysozoa
 Тип/ Arthropoda
 Ц/ Mandibulata
 Кл/ Insecta
 П/ Кл/ Pterygota
 Отр/ Blattodea
Blaberus giganteus

Ротовой аппарат
 Нижняя губа (labium) Максиллы (mx)

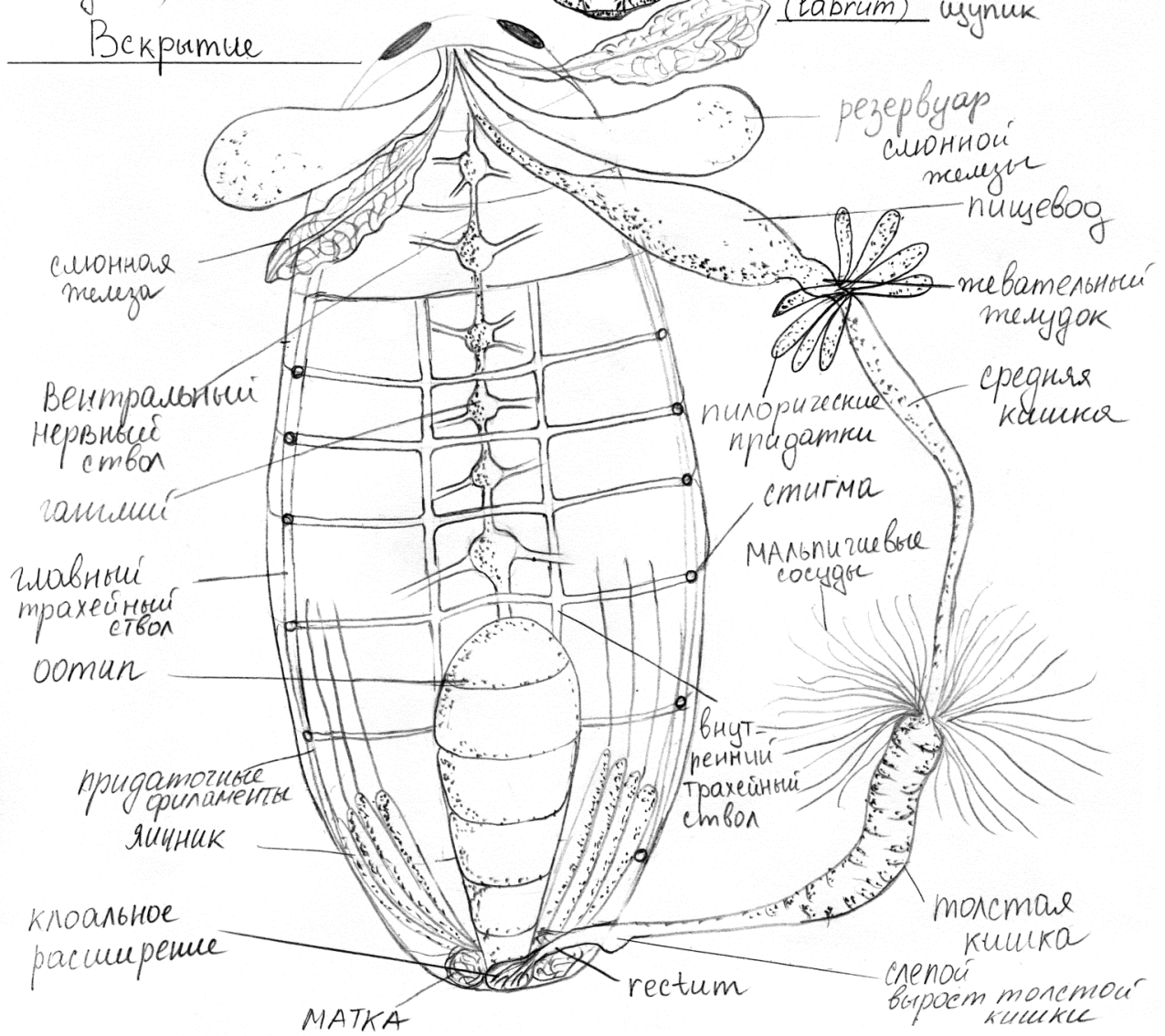


наружная лопасть (galea)

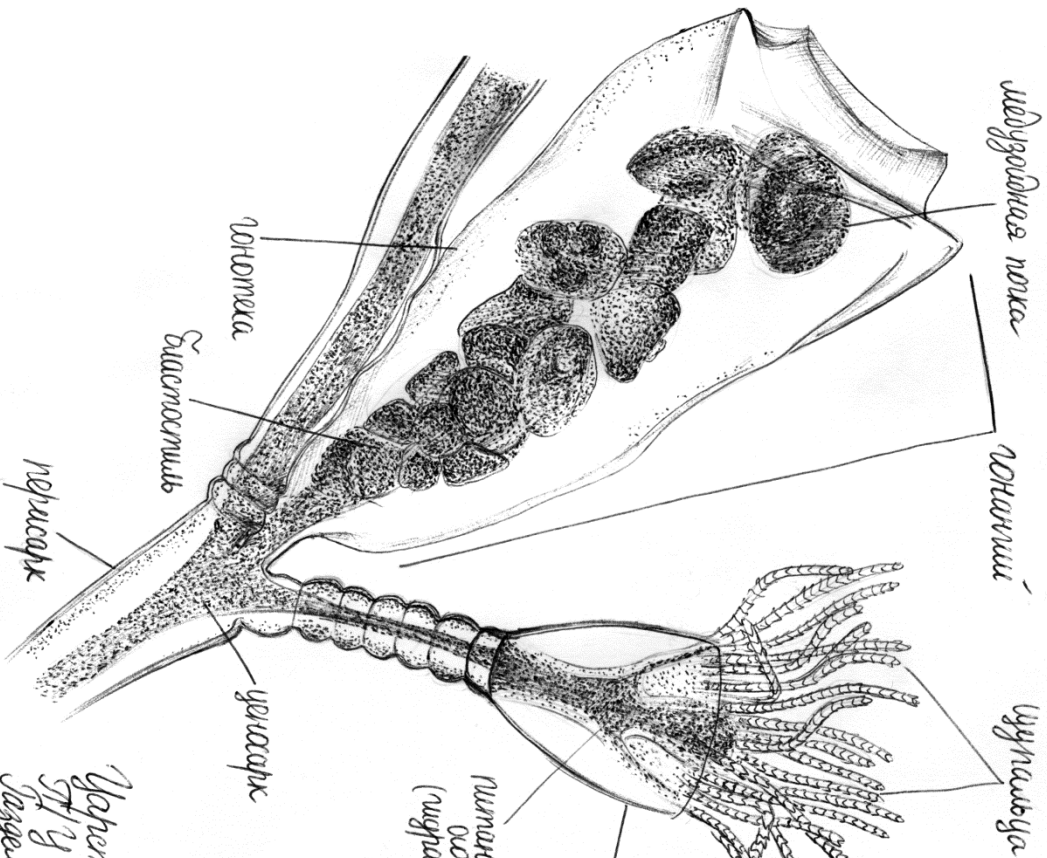
внутренняя лопасть (lacinia)

наружная лопасть (galea)
 Верхняя губа (labrum)

Вскрытие



Автор: Холькина Арина



полость

ротовая

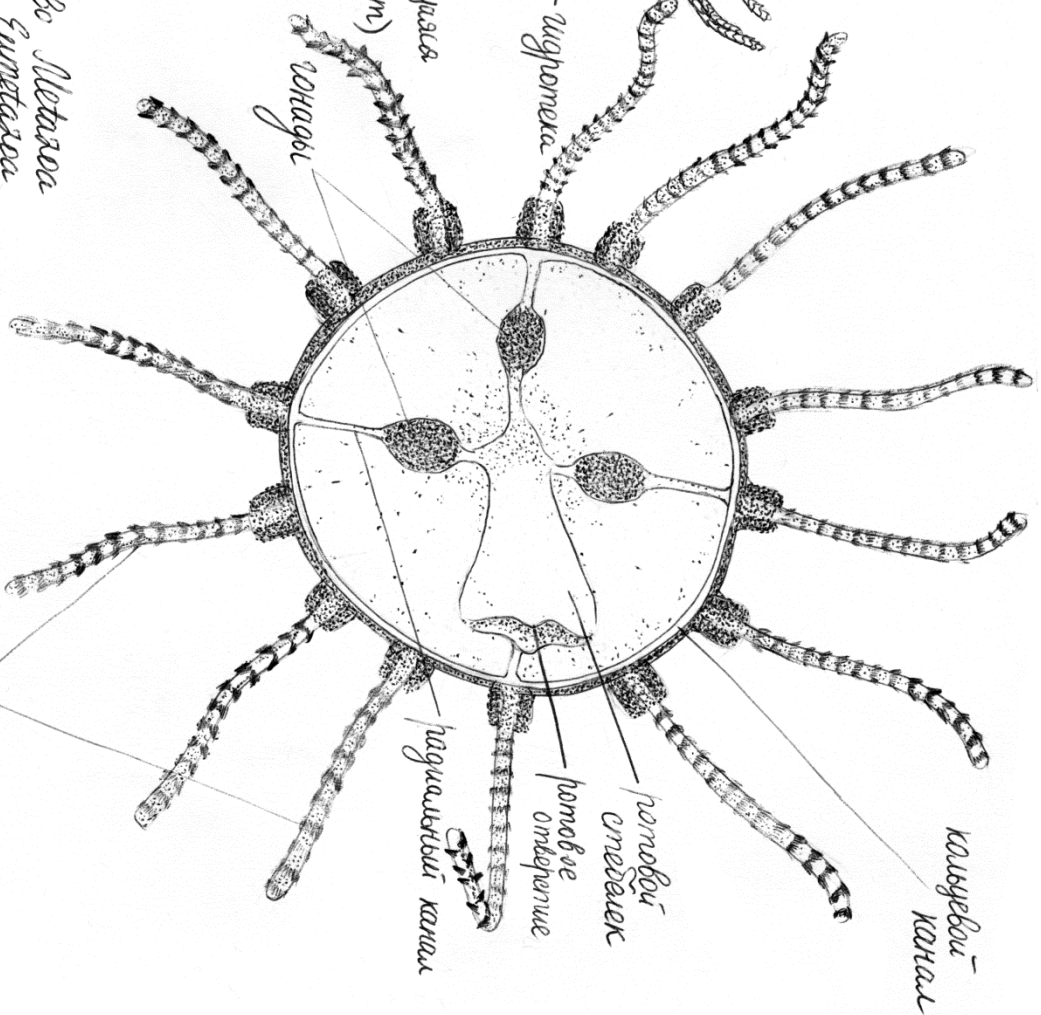
ротовая

ротовая

ротовая
(щупальца)

ротовая

- Hydra*
- Metridia*
- Eumetaria*
- Diphytastria*
- Cnidaria*
- Medusozoa*
- Hydrozoa*
- Thaliophora*
- Campylariidae*
- Obelia* sp



полость

ротовая

ротовая

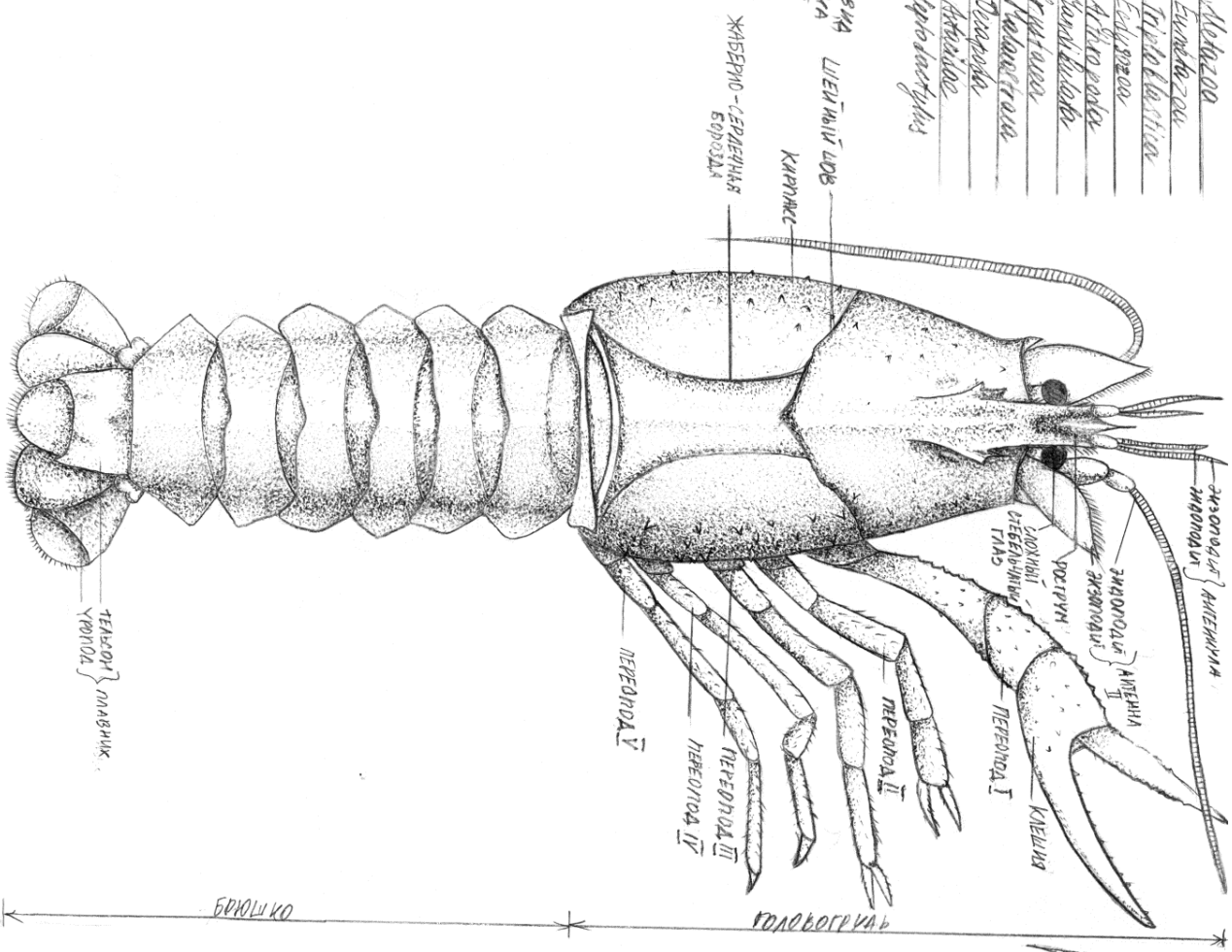
ротовая

ротовая

ротовая

Червь *Мелюзора*
 Рыбачья *Бундыга*
 Рак *Триглактира*
 Мухомор *Белый*
 Тар *Архиропа*
 Лобот *Нондильда*
 Канс *Суттава*
 Крапинс *Каллактра*
 Стрел *Дидеро*
 Селедь *Актала*
 Абуна *Средобитус*

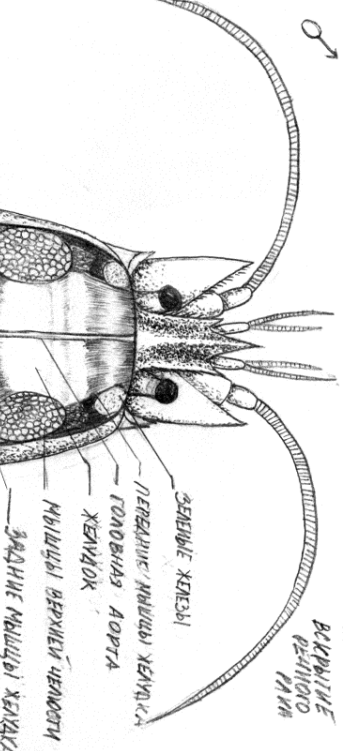
♂
 ВЕЛИКИЙ ВНА
 РЕЧНОЕ РАКА
 СО СЛУШИТЬ
 СТОРОНЫ



БРЮШКО

ГОЛОВОГРУДЬ

ТЕЛО
 ЧУЛКОВ



ТЕЛО

АНДРИЯ
КОЖКА

ЗАДНЯЯ
 КЛЫШКА

БРЮШНЫЕ
 МЫШЦЫ

БРЮШНАЯ
 АТЕРА (АОРТА)

СЕНТРИОН

ЖАБРЫ

СЕРДЦЕ

АТЕРА АНТЕНЫ

ОСТИ

ГОЛОВАЯ
 АОРТА

МЫШЦЫ
 ВЕРХНЕЙ
 ЧЕЛЮСТИ

ГОЛОВАЯ
 АОРТА

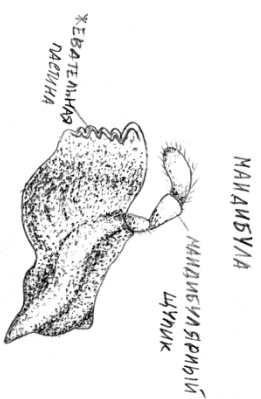
ХВОСТОК

ПЕРЕДНИЕ
 МЫШЦЫ
 ХВОСТКА

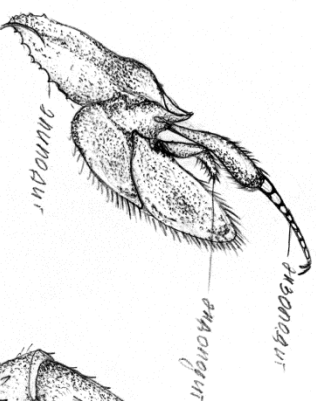
ЗЕЛЕНЫЕ
 ЖЕЛЧКИ

Автор: Камышева Анна (ФББ)

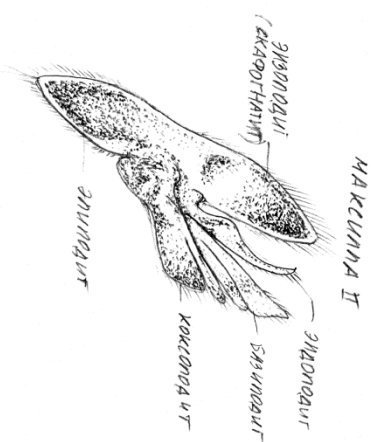
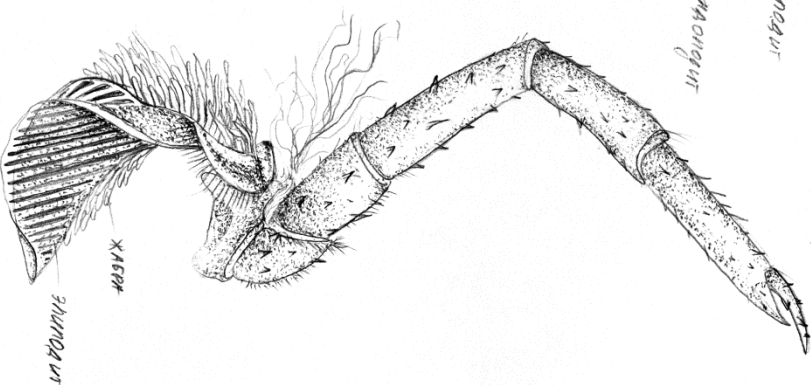
Цистро Мидзодэ
 Полицейско Бичигодо
 Дзема Гидзидзидэ
 Матин Едзидзэ
 Тин Асирэва
 Цути Мидзидзэ
 Каса Сидзидэ
 Доккас Мидзидэ
 Дзед Тидзидэ
 Бичидэ Асирэва
 Астаи Тидзидэ
 Кончюсту ренчю рика ♂



НОГОВИДНОСТЬ I



ХОДЯЧЬЯ НОГА II



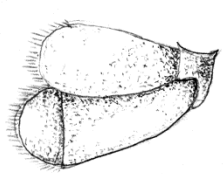
ГИПОПОДА I ♂



ГИПОПОДА II ♂



АНТАЛЬНАЯ НОЖКА

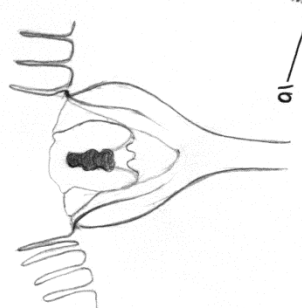
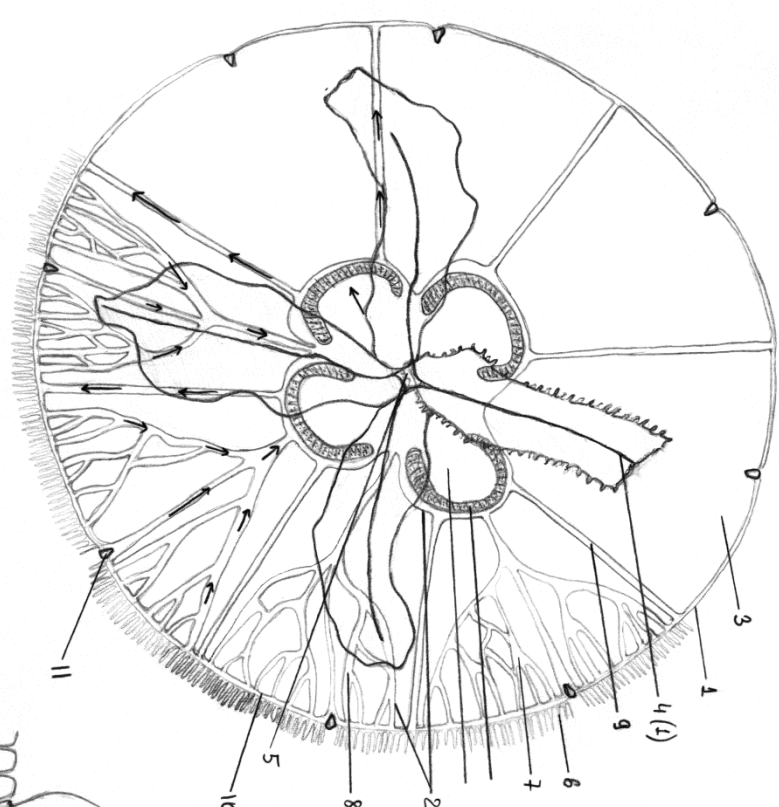


Автор: Камышева Анна (ФББ)

у Metazoa
 и/у Eumetazoa
 P Diploblastica
 m Cnidaria
 и/т Medusozoa
 ку Siphonozoa
 отр Semeostomata
 аш Clavellia

Clavellia acicula
 Рыба-буг сучковидной иглой
 со эндорезом субинфузии

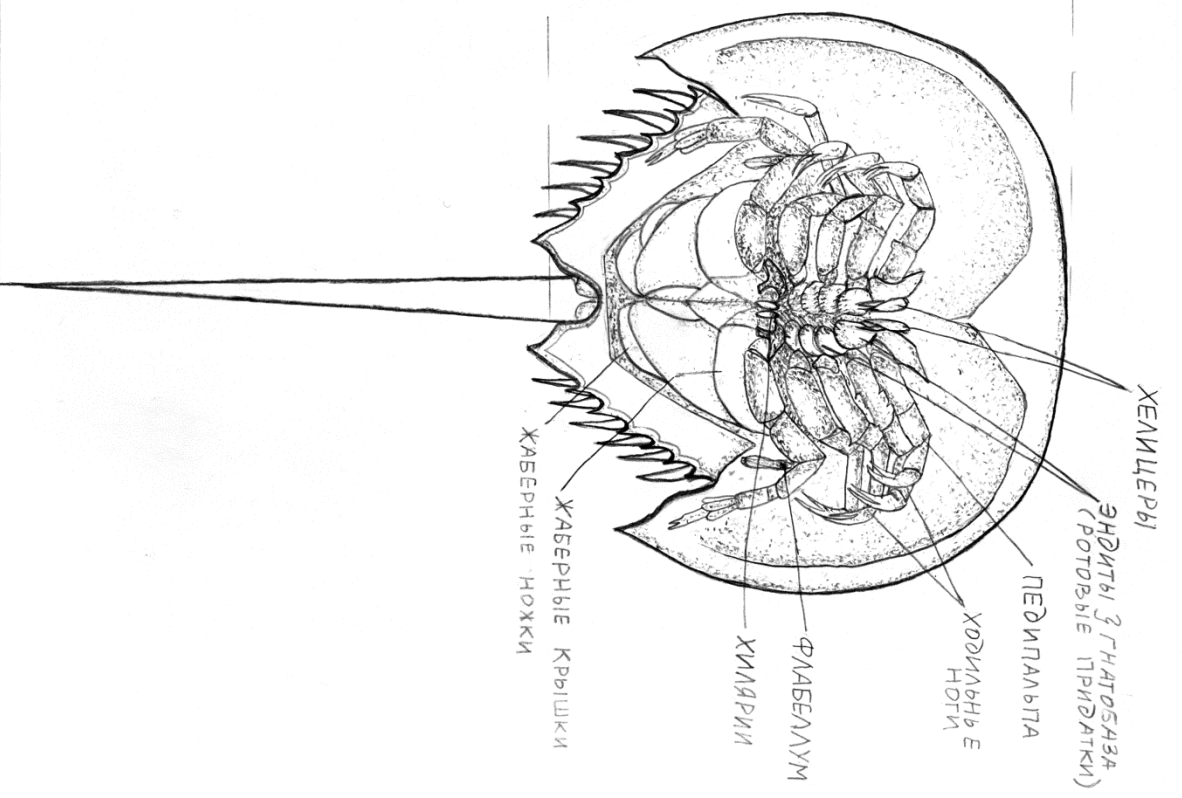
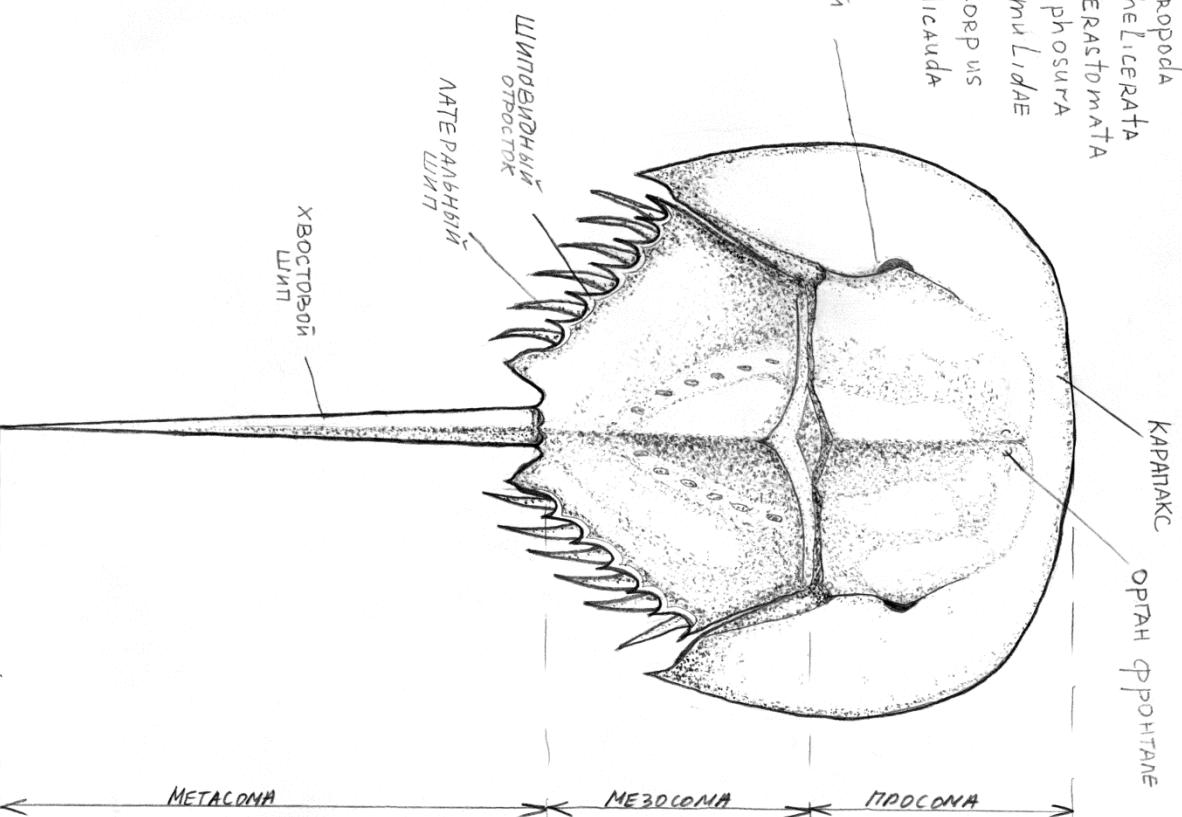
Ядро сучковидной иглы



решетчатый (11)

- 1 Эктогемма
 - 2 Тенукогемма
 - 3 Мезентерия
 - 4 Ротовой помех
 - 5 Рот
 - 6 Мускулатура
 - 7 Периферический вендицильный саккул
 - 8 Интеррадиальный в.к.
 - 9 Нервно-двигательный канал
 - 10 Клеточной канал.
 - 11 Решетчатый
- * 7-10 - тентакло-баскискулярная система

Ц. Метазоа
 П/Ц. Еуметазоа
 Раздел Трипloblast с4
 Н/тип Ecdysozoa
 Тип Arthropoda
 П/тип Chelicerata
 Класс Мерастомата
 Отряд Xiphosura
 Сем. Limulidae
 Саргиноскопрус rotundicauda

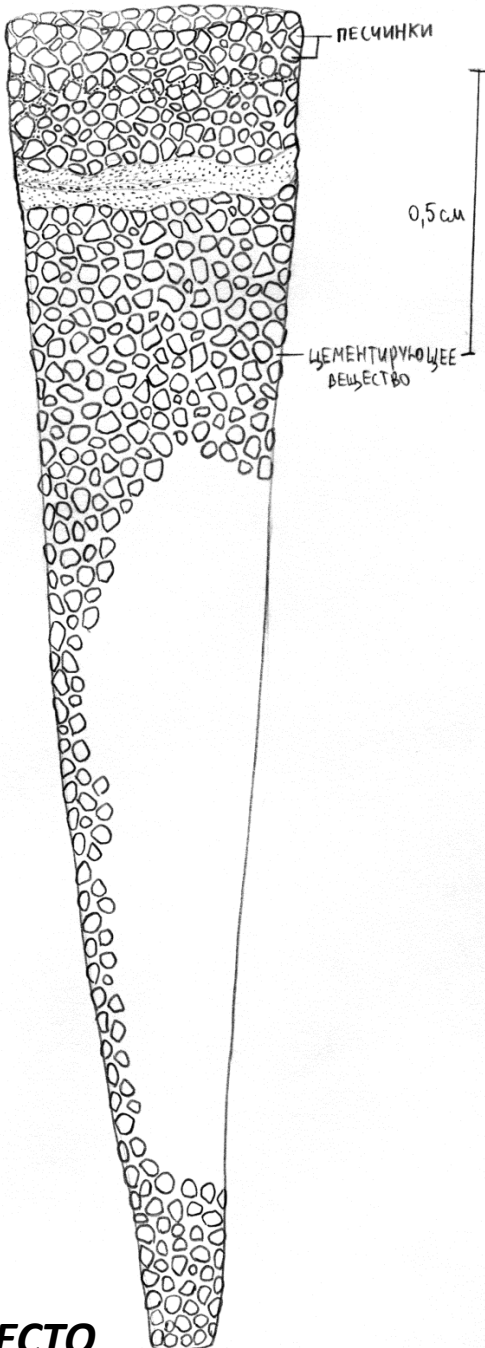


Автор: Шлудейко Полина (ФББ)

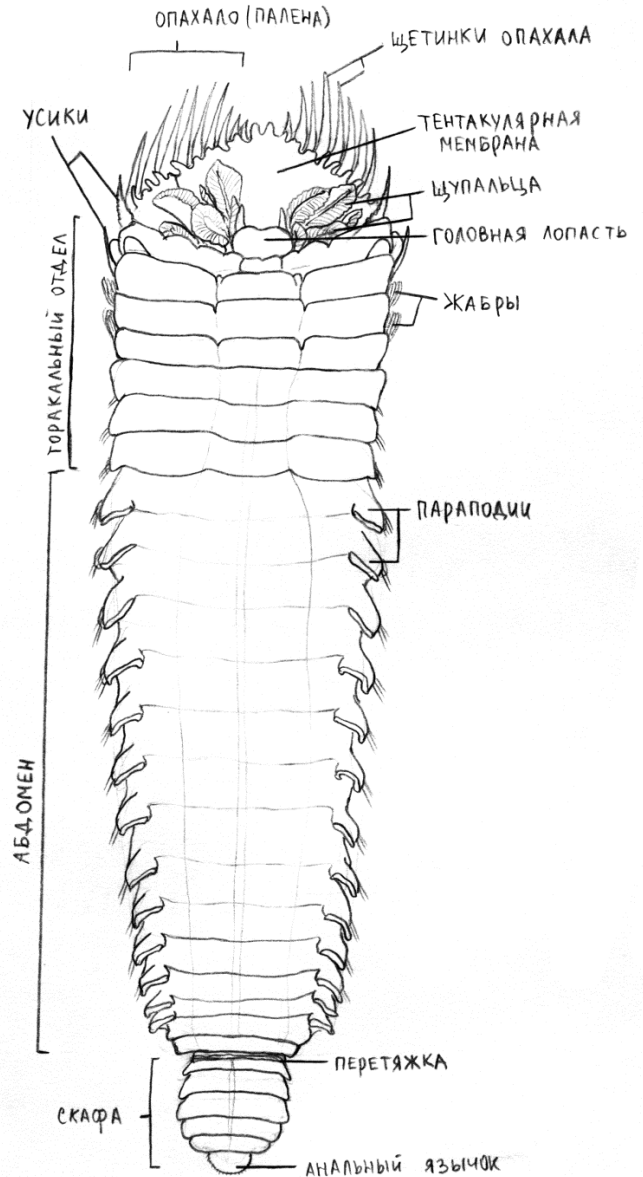
Работы победителей 2 тура

Ц Metazoa
 H/m Trochozoa
 III. Annelida
 Кл Polychaeta
 Отр Terebellomorpha
 Сем. Pectinariidae
 Pectinaria sp

а) строение трубки



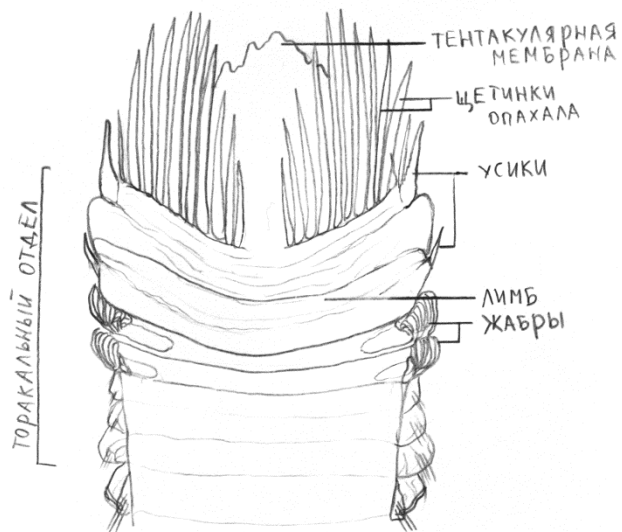
б) общий вид червя с брюшной стороны



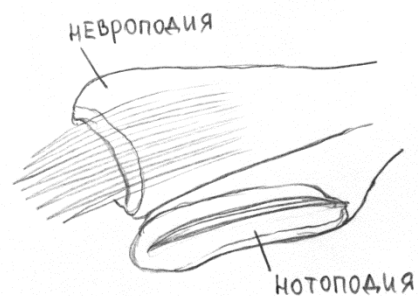
1 МЕСТО

Автор: Котельникова Юлия

в) передний конец тела гerville
со спинной стороны



г) паранодия

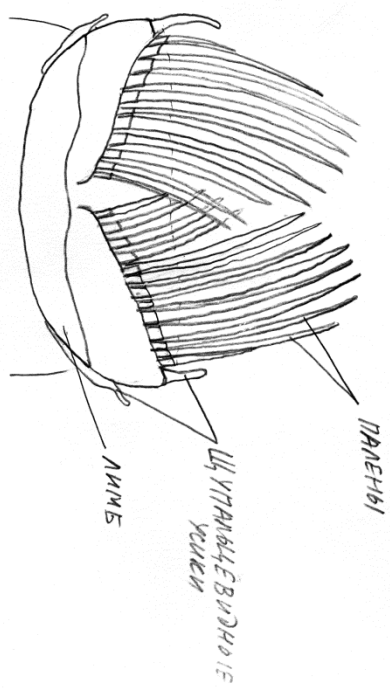


1 МЕСТО

Автор: Котельникова Юлия

1/4 Метастоза
 Тип Еуметастоза
 Раздел Трипобластича
 Тип Ампелида
 Класс Родуласта
 Отряд ТЕРЕВЕЗОМОРФА
 Сем. РЕСТИНАРИИДЕ
 РЕСТИНАРИА СП

1 cm

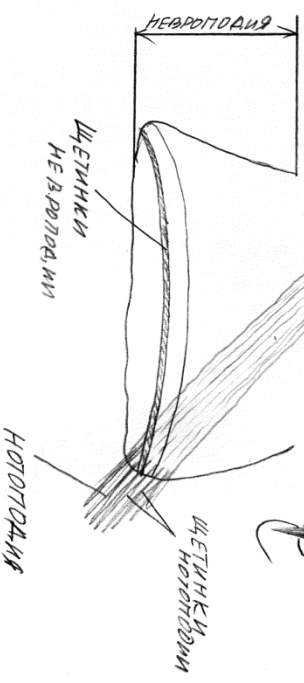


ПЕРЕДНИЙ КОНЕЦ ТЕЛА
 (со спинной стороны)



ОСНОВАНИЕ СЕНТРА

АНАЛЬНЫЕ КРЮЧКИ



СТРОЕНИЕ ПАРАЦИМБИИ
 (в проекции)

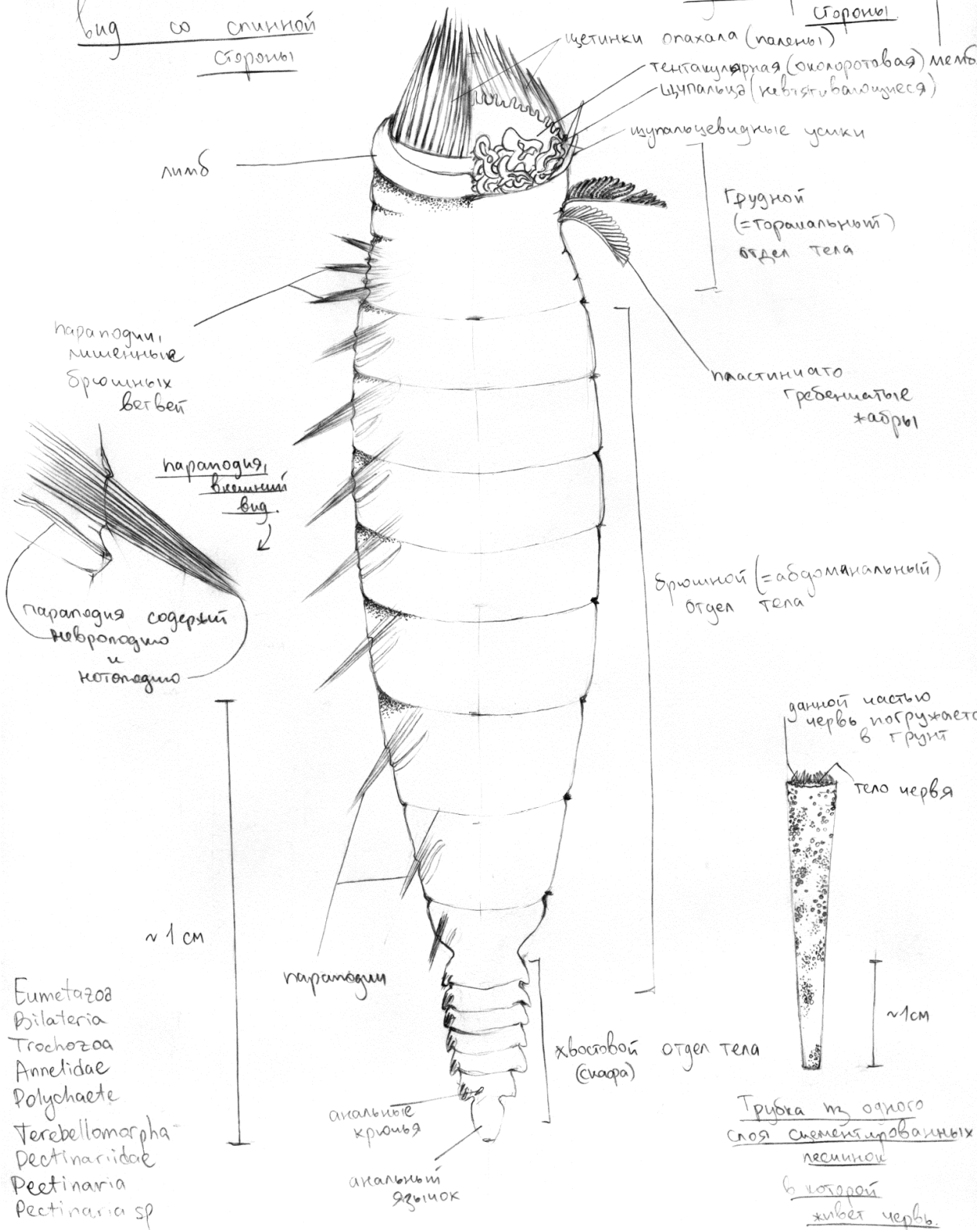
Конкурс зоологического рисунка

Pectinaria sp

у данного рода такая пластинка ресничная

вид с брюшной стороны

вид со спинной стороны



- Eumetazoa
- Bilateria
- Trochozoa
- Annelidae
- Polychaeta
- Terebellomorpha
- Pectinariidae
- Pectinaria
- Pectinaria sp

2 МЕСТО

Автор: Заботкина Александра

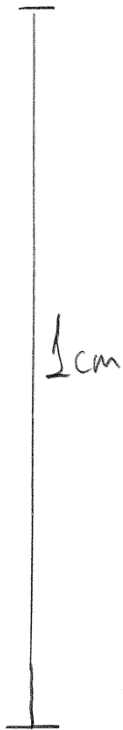
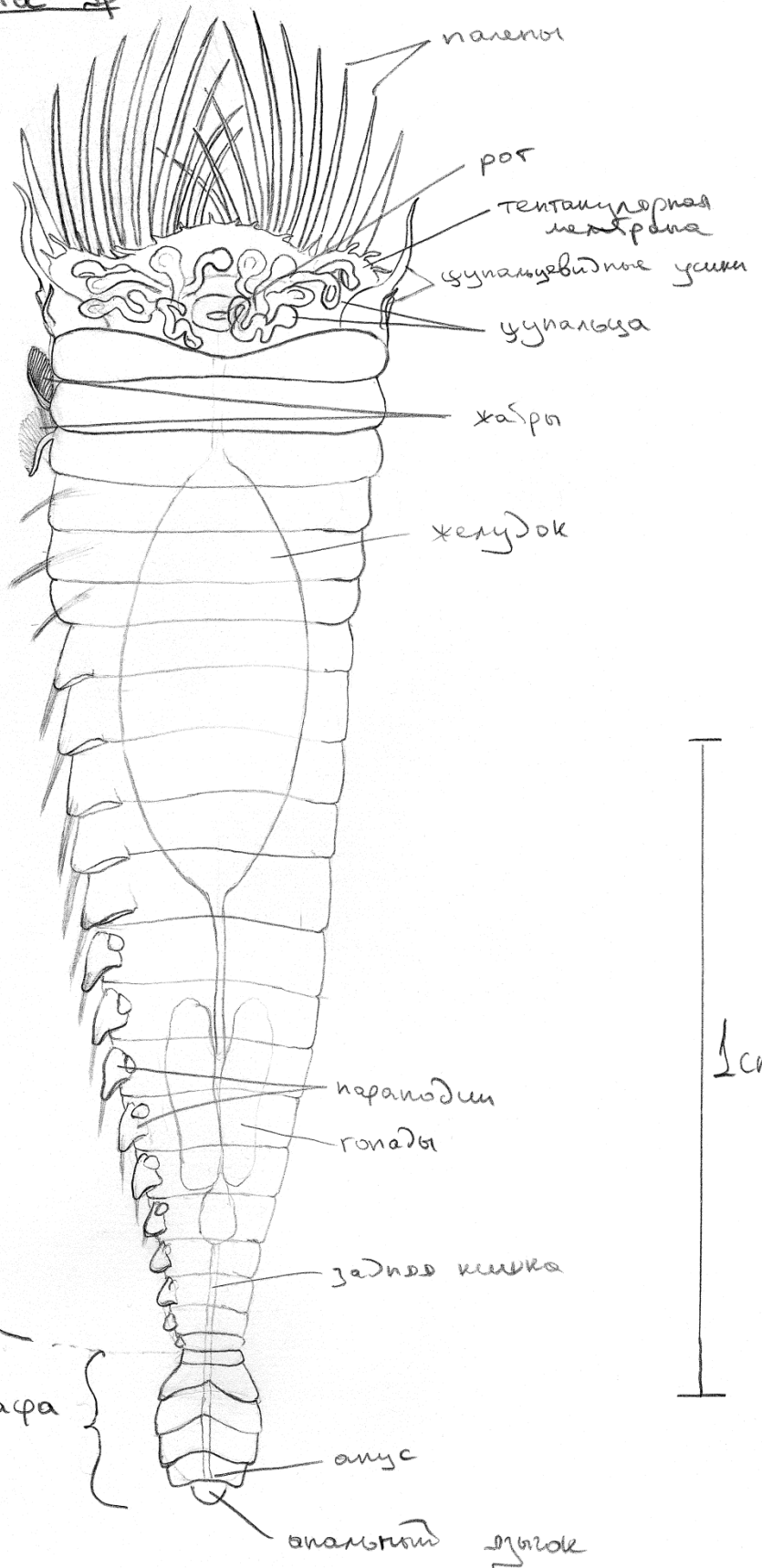
Eumetozoa
 Bilateria
 Annelida
 Sedentaria
 or Terebellomorpha
 or Pectinariidae

Pectinaria sp

торакальный
 отдел

абдоминальный
 отдел

скафа



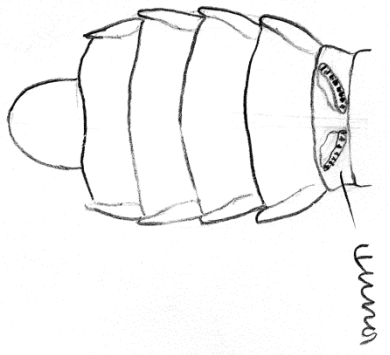
3 МЕСТО

Автор: Булахов Андрей

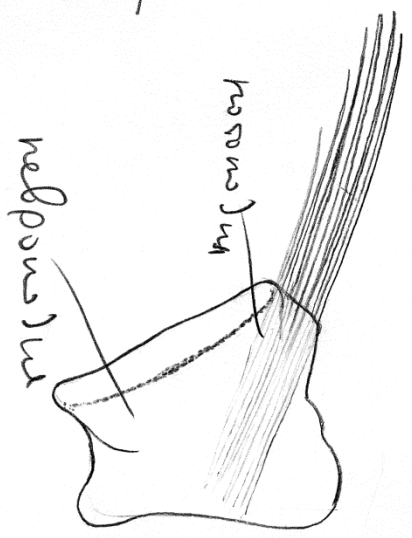
Pachynarcta sp

Eurosteroea
Rilobateria
s. Annelida
Sedentaria
osp. Terebellomorpha
con. Pectinis r/Tides

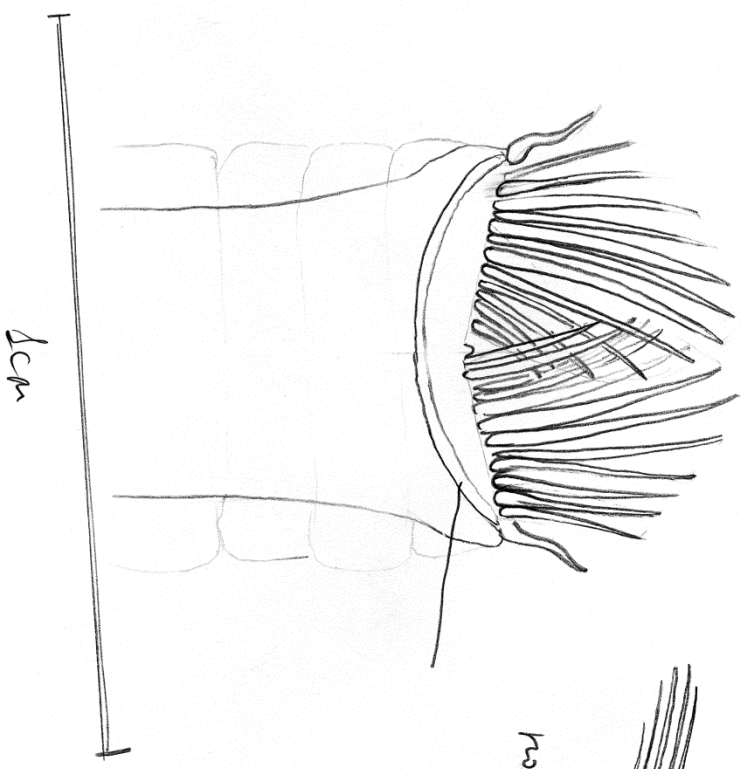
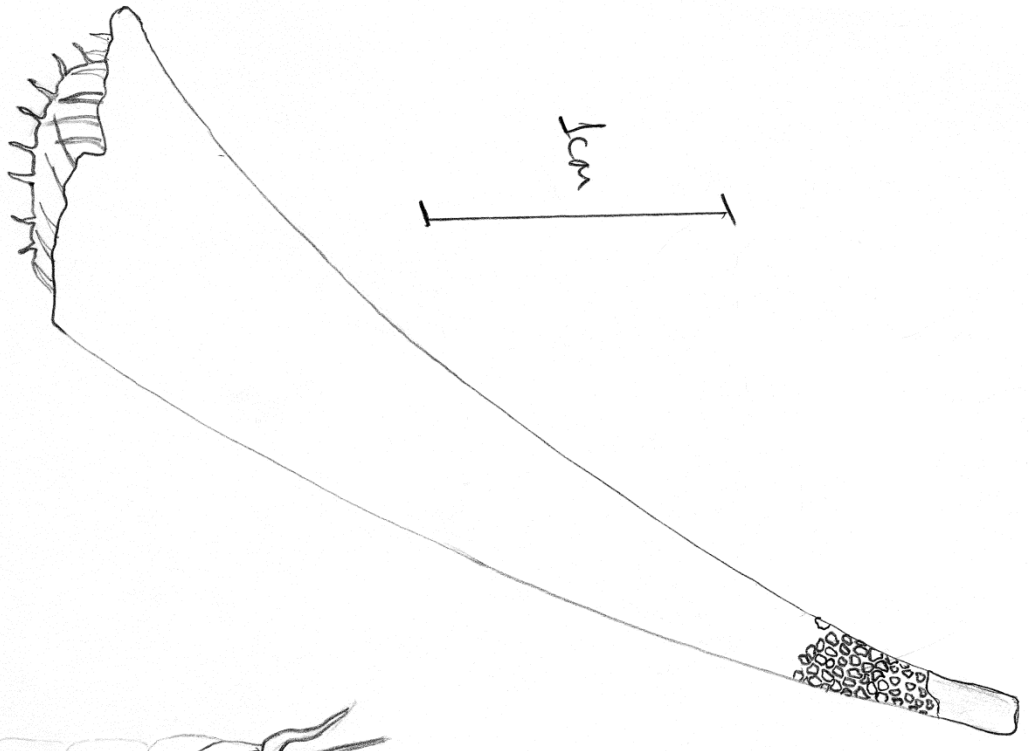
Скафа, Вад со сликит



Поранбуда,
пробва



1cm



3 МЕСТО

Автор: Булахов Андрей